

## Изменения в прошивке

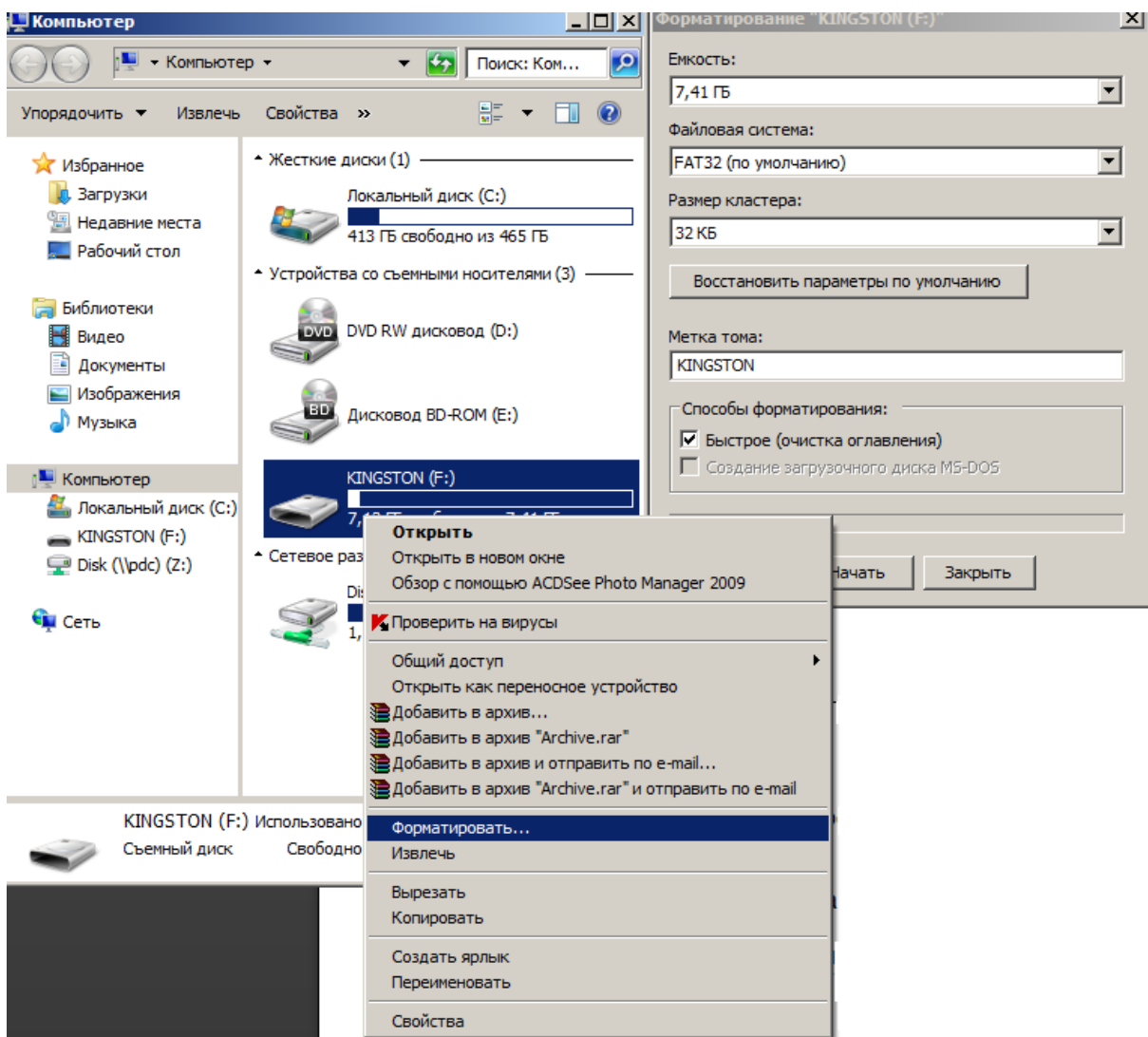
1. Улучшено быстродействие телефона;
2. Увеличено количество доступной пользователю внутренней памяти до 179 мб;
3. Удалены партнерские приложения (установка производится самостоятельно через Play Store);
4. Увеличено время работы от батареи;
5. Добавлена функция быстрого снимка, которая активируется зажатием небольшой клавиши над клавишами увеличения, уменьшения громкости;
6. Исправлена функция привязки номера абонента к SIM карте оператора;
7. Исправлены некоторые неточности перевода;
8. На сайте доступно к скачиванию приложение «teXet рекомендует».

## Рекомендации по самостоятельной установке прошивки на модель TM-5200

**!!!Внимание, при установке обновлений происходит аппаратный сброс, в ходе которого все данные (контакты, сообщения, программы) на телефоне удаляются (при этом, данные на SD-карте процедура не затрагивает). Перед установкой обновления рекомендуется сделать резервное копирование данных через Google-аккаунт, либо иного стороннего программного обеспечения!!!**

### Руководство по обновлению

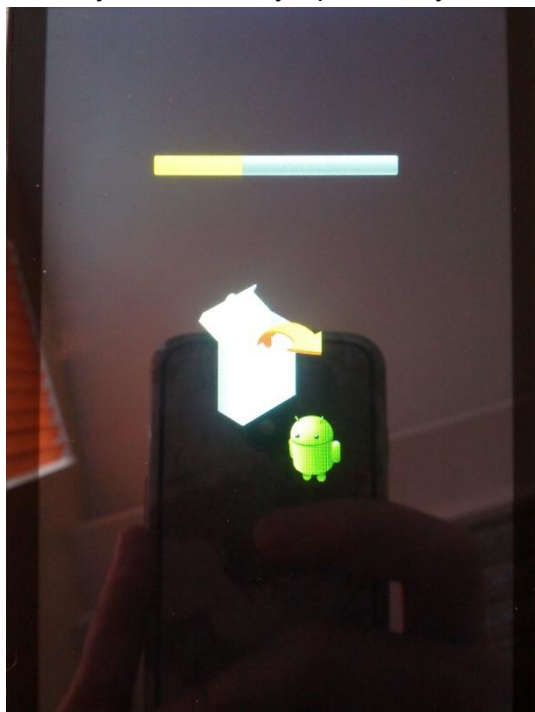
1. Загрузите из раздела «Поддержка» для модели TM-5200 файл new firmware.rar, извлеките из архива все содержимое;
2. Полностью зарядите смартфон, используя оригинальное зарядное устройство;
3. Сделайте аппаратный сброс на телефоне: Настройки – Восстановление и сброс – Сброс настроек – Сбросить настройки телефона. После перезагрузки выполнить следующие шаги и отключить устройство;
4. Подготовьте вашу micro SD карту для установки обновления, отформатировав ее в Windows. Правая кнопка мыши на карточке – форматировать. **Внимание! Не используйте micro SD карточки ниже class 4! Использование низкого класса приведет к поломке аппарата;**



5. Скопируйте файлы, извлеченные из архива, на micro SD карту. **Внимание! На micro SD карте не должно быть никаких сторонних папок, только файлы из архива;**
6. Вставьте micro SD карту в разъем для micro SD карточек в устройстве;
7. Вставьте обратно батарею и закройте крышку так, чтобы батарея не могла выпасть;
8. Выключенное устройство подключите к ПК с помощью оригинального кабеля;
9. Нажмите и удерживайте кнопку 1 громкость +, после этого также нажмите и удерживайте кнопку 2 (включение устройства);



10. Удерживаете кнопки 1 и 2, пока не увидите, что устройство устанавливает обновление;



11. Отложите телефон в сторону на 5 минут, по истечении данного времени устройство самостоятельно перезагрузится;  
**Пожалуйста, не трогайте и не отсоединяйте устройство от ПК во время установки ПО!**
12. Вы увидите экран первоначальной загрузки и настройки устройства. ПО установлено.

**!!! В случае возникновения проблем с установкой новой версии прошивки, пожалуйста, обратитесь в авторизованный сервис-центр.**