

# Предисловие

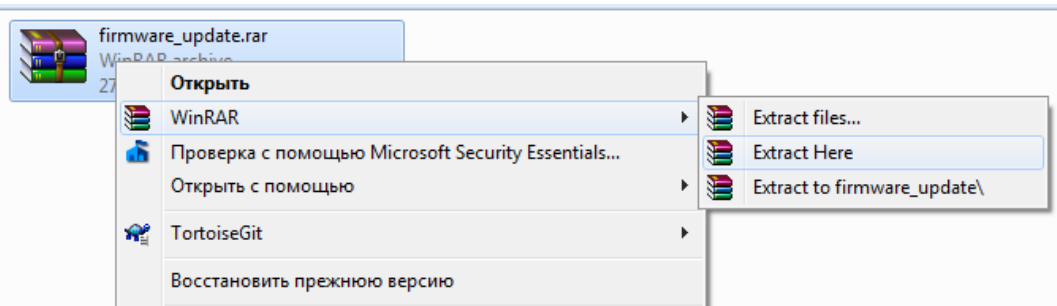
---

Важно знать:

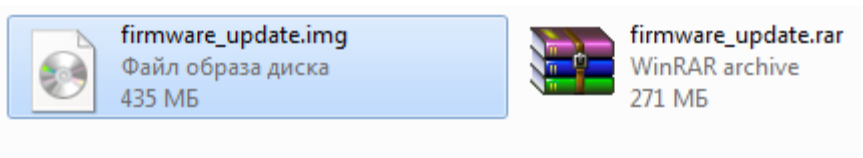
- Это руководство детально описывает процедуру обновления ПО на планшетах teXet с использованием компьютера под управлением Windows 7. Для других версий Windows некоторые шаги (например установка драйвера) могут значительно отличаться.
- Все имена файлов приведены исключительно как пример, и в реальности будут отличаться.

# 1. Подготовка компьютера

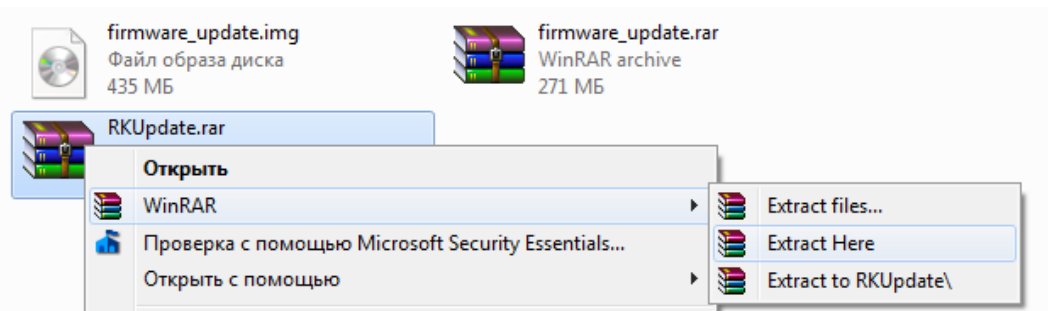
1. Загрузите обновление ПО с сайта поддержки.
2. Загруженный файл представляет из себя RAR или ZIP архив. Распакуйте его с помощью архиватора WinRAR:



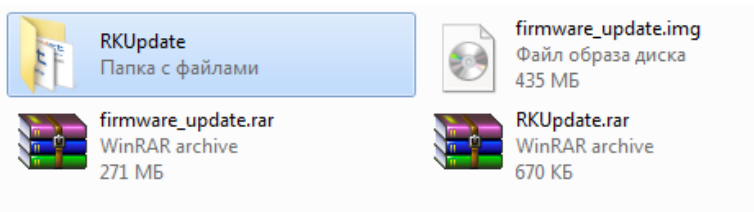
3. После распаковки архива появится файл .img:



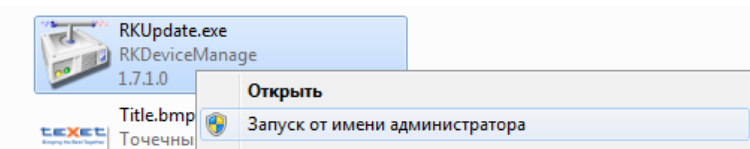
4. Загрузите утилиту для смены прошивки, и распакуйте ее:



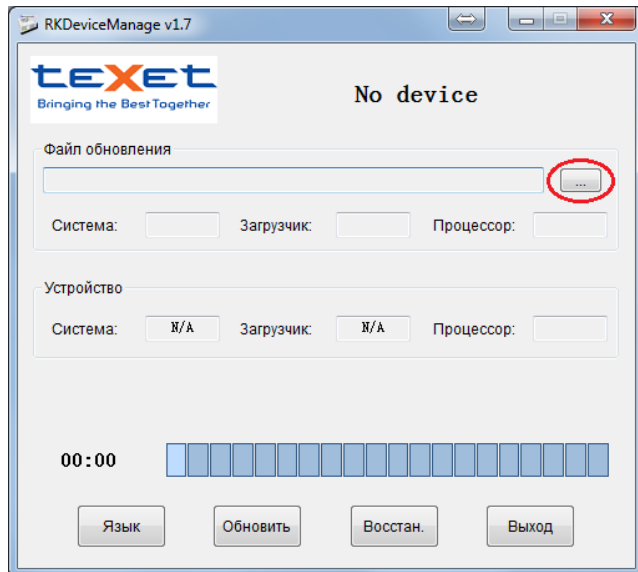
5. После распаковки архива с утилитой появится папка «RKUpdate». Зайдите в нее:



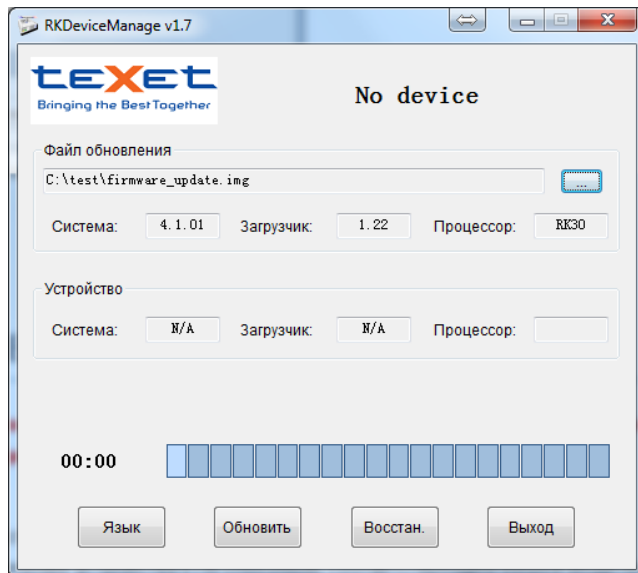
6. Запустите файл «RKUpdate.exe» от имени администратора:



7. В открывшемся окне программы нажмите кнопку «...» и выберите распакованный файл обновления ПО (в данном случае это firmware\_update.img):



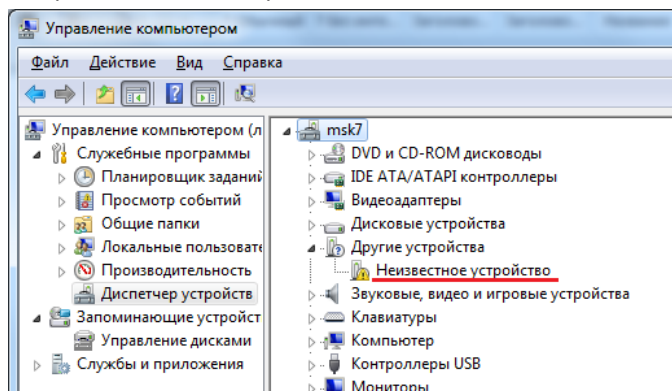
8. После выбора файла обновления По окно программы должно выглядеть так:



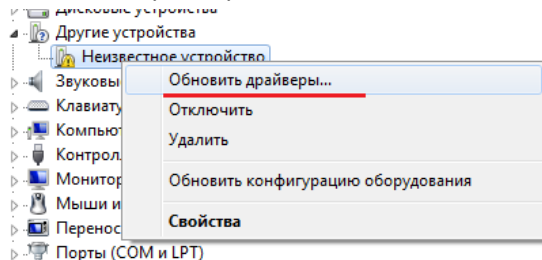
## 2. Подготовка устройства

**Внимание!!! Перед тем, как выполнять какие-либо действия с программным обеспечением планшета, обязательно сделайте резервную копию ваших данных! Смена ПО удаляет все данные с устройства!**

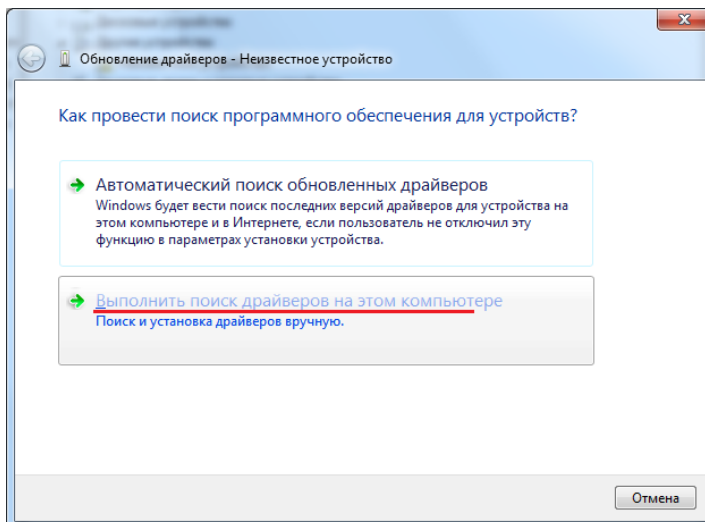
1. Выключите устройство.
2. Выполните подключение устройства к ПК способом, соответствующим Вашей модели:
  - **TM-9747, TM-9747BT, TM-9748:** Нажмите и удерживайте кнопку «Домой» (треугольник на лицевой части экрана). Удерживая кнопку «Домой» подключите USB кабель
  - **TM-9750HD:** Подключите USB кабель. Нажмите одновременно кнопки включения питания и «-» (минус, громкость вниз), и удерживайте их в течение 4-5 секунд.
  - **TM-9757:** Нажмите и удерживайте кнопку «+» (плюс, громкость вверх). Удерживая кнопку «+» подключите USB кабель.
3. Если Вы впервые выполняете смену ПО на данном компьютере, потребуется установка драйверов. Запустите Диспетчер устройств (правый клик по «Мой компьютер», выбрать «Управление»). В открывшемся окне в списке слева выбрать «Диспетчер устройств»):



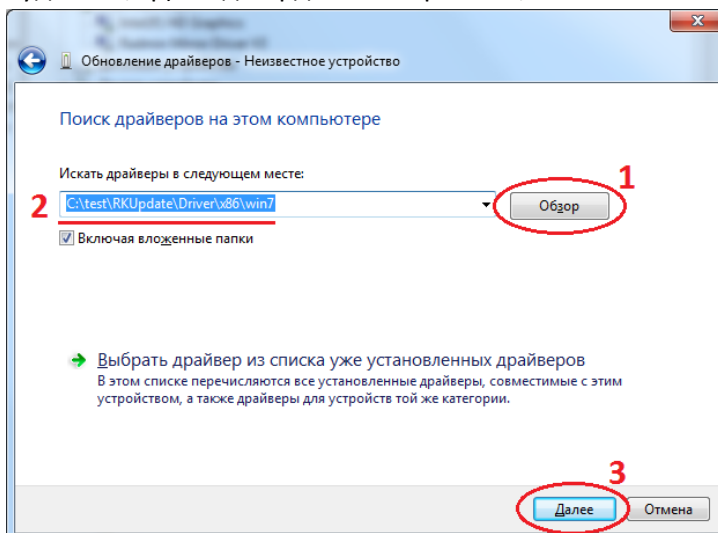
4. Нажмите правой кнопкой мыши по надписи «Неизвестное устройство», и выберите «Обновить драйверы...»):



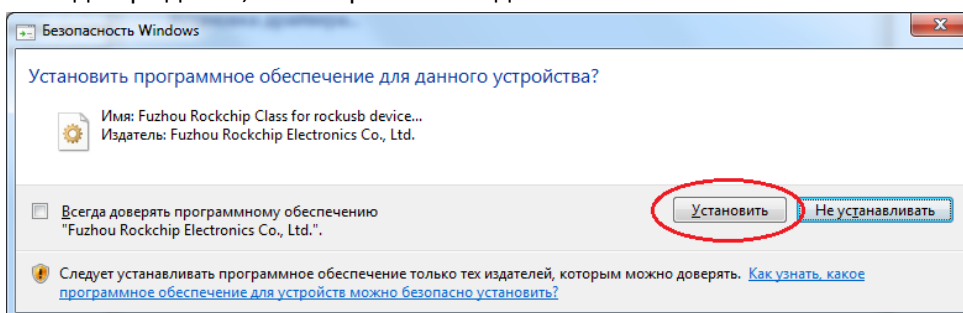
5. В открывшемся окне нажмите «Выполнить поиск драйверов на этом компьютере»:



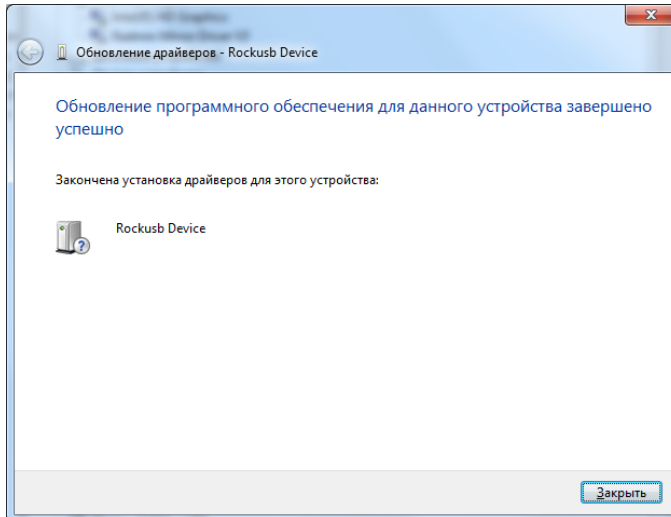
6. В следующем окне нажмите кнопку «Обзор», зайдите в папку с распакованной утилитой для обновления (RKUpdate), далее в папку Driver, и далее в соответствующую Вашей системе папку (Например, для Windows 7 64-бит это будет x64/win7, а для Windows XP это будет x86/xp). Подтвердите выбор папки, после этого нажмите «Далее»:



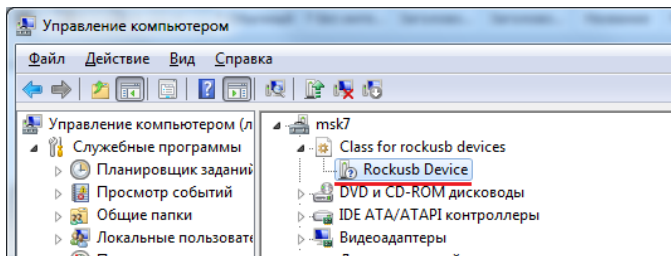
7. Начнется установка драйвера. В процессе установки драйверов могут возникнуть запросы на подтверждение, на которые необходимо ответить согласием:



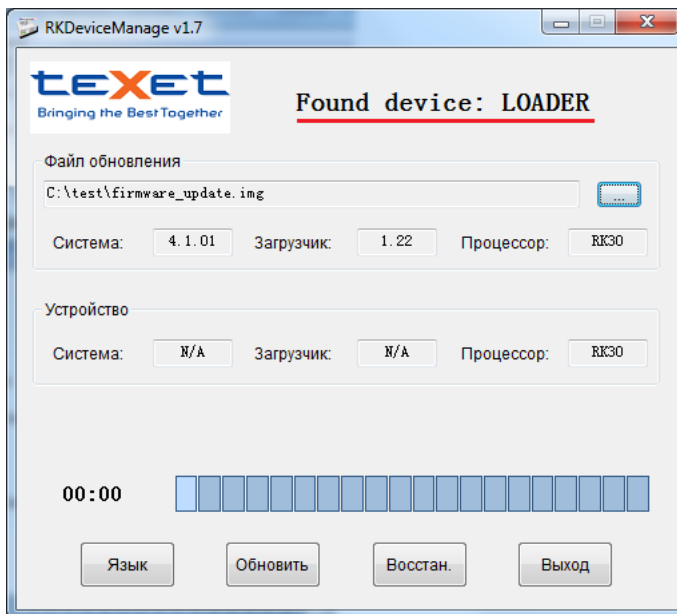
8. После успешной установки закройте окно:



9. В «Диспетчере устройств» устройство должно отображаться как Rockusb device:

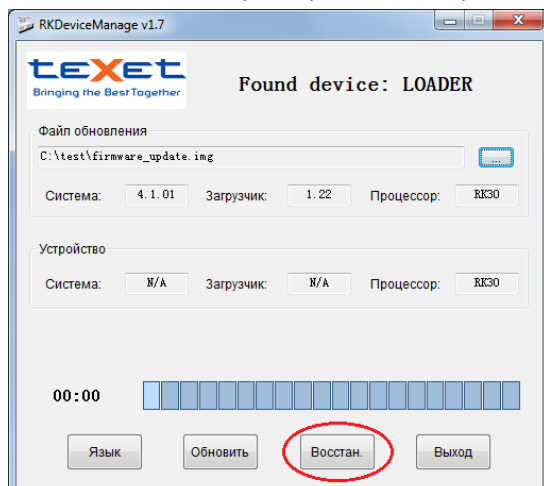


10. После установки драйвера устройства утилита RKUpdate должна определить его:

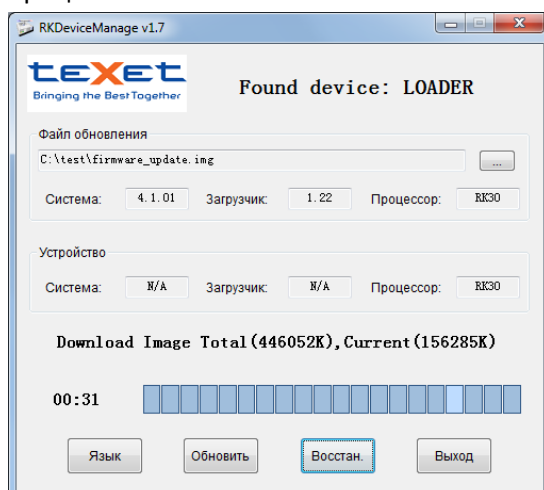


## 3. Обновление устройства

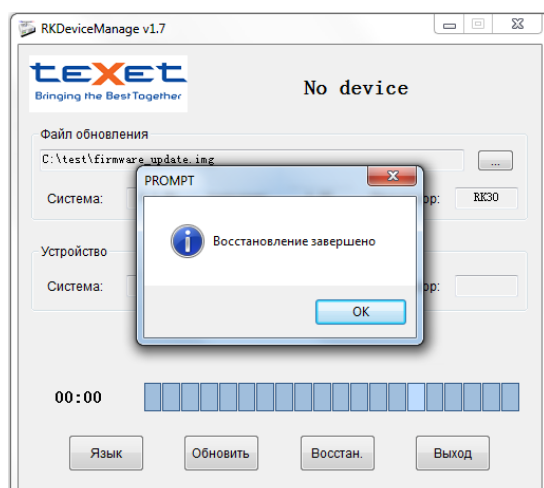
1. Убедитесь что выбран правильный файл обновления ПО, и нажмите кнопку «Восстан.»:



2. Подтвердите обновление нажав «Да» в появившемся диалоговом окне. Запустится процесс обновления ПО:



3. **Ни в коем случае не закрывайте программу, а так же не выключайте ПК и не отключайте от него планшет до завершения операции, иначе устройство перестанет работать!**
4. После завершения процесса обновления ПО, появится соответствующее сообщение, а планшет включится:



Первая загрузка устройства после обновления ПО может занять до 5 минут. Пожалуйста, не выключайте и не перезагружайте устройство в течение этого времени. Если устройство не загрузится за 5 минут, перезагрузите его (путем нажатия кнопки «Reset», либо удерживания кнопки включения питания на 10 секунд, если кнопка «Reset» отсутствует).