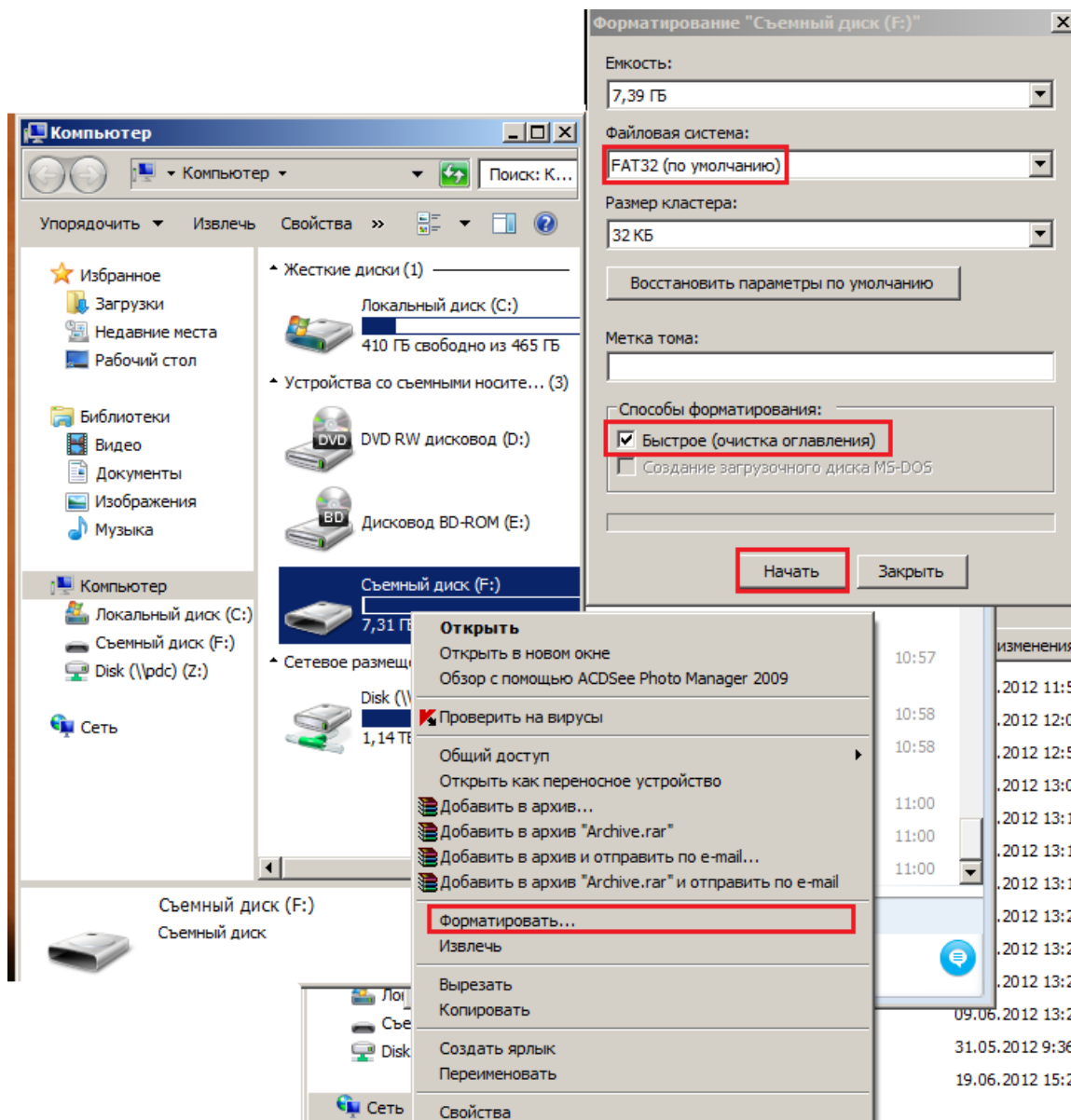


!!! Внимание, при установке обновлений происходит аппаратный сброс, в ходе которого все данные (контакты, сообщения, программы) на телефоне удаляются (при этом, данные на SD-карте процедура не затрагивает). Перед установкой обновления рекомендуется сделать резервное копирование данных через Google-аккаунт, либо иного стороннего программного обеспечения. !!!

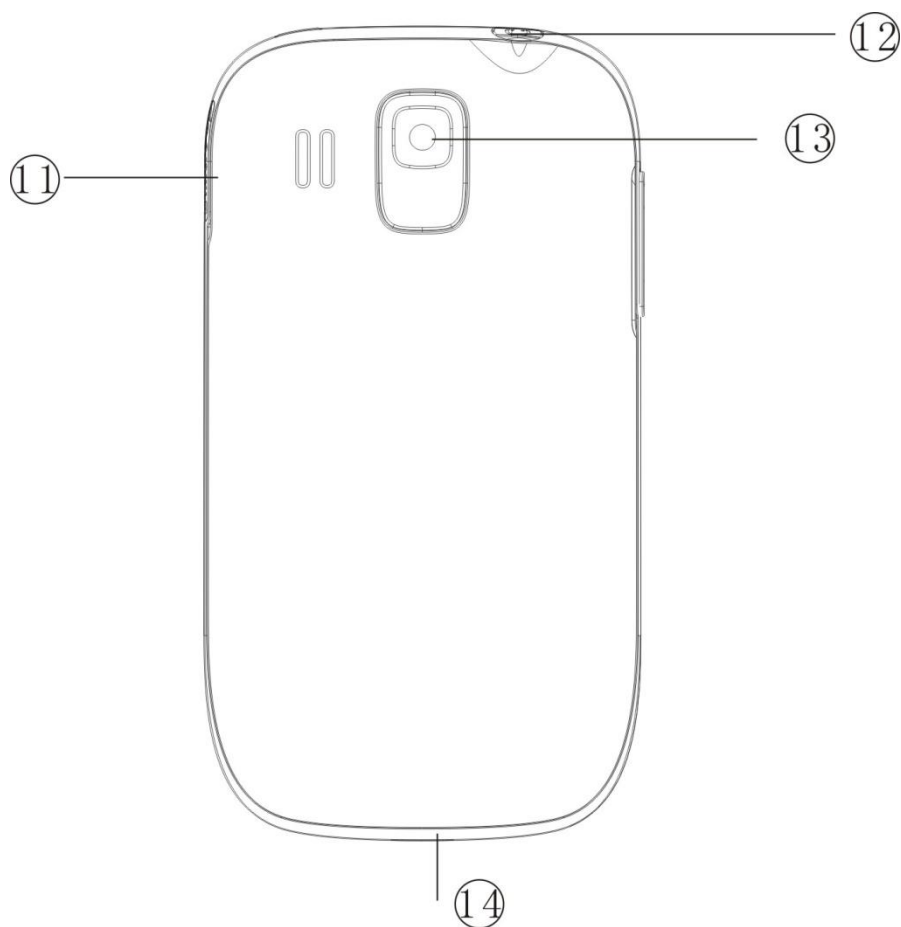
Рекомендации по самостоятельной установке прошивки на модель TM-3000

1. Загрузите из раздела «Поддержка» для модели TM-3000 файл update.zip;
2. а. Отформатируйте microSD карту на компьютере (при форматировании выберите FORMAT 32);



- б. Либо отформатируйте её на телефоне: вставьте microSD в телефон зайдите в Настройки – Память - Извлечь SD-карту - Очистить SD-карту - Подключить SD-карту

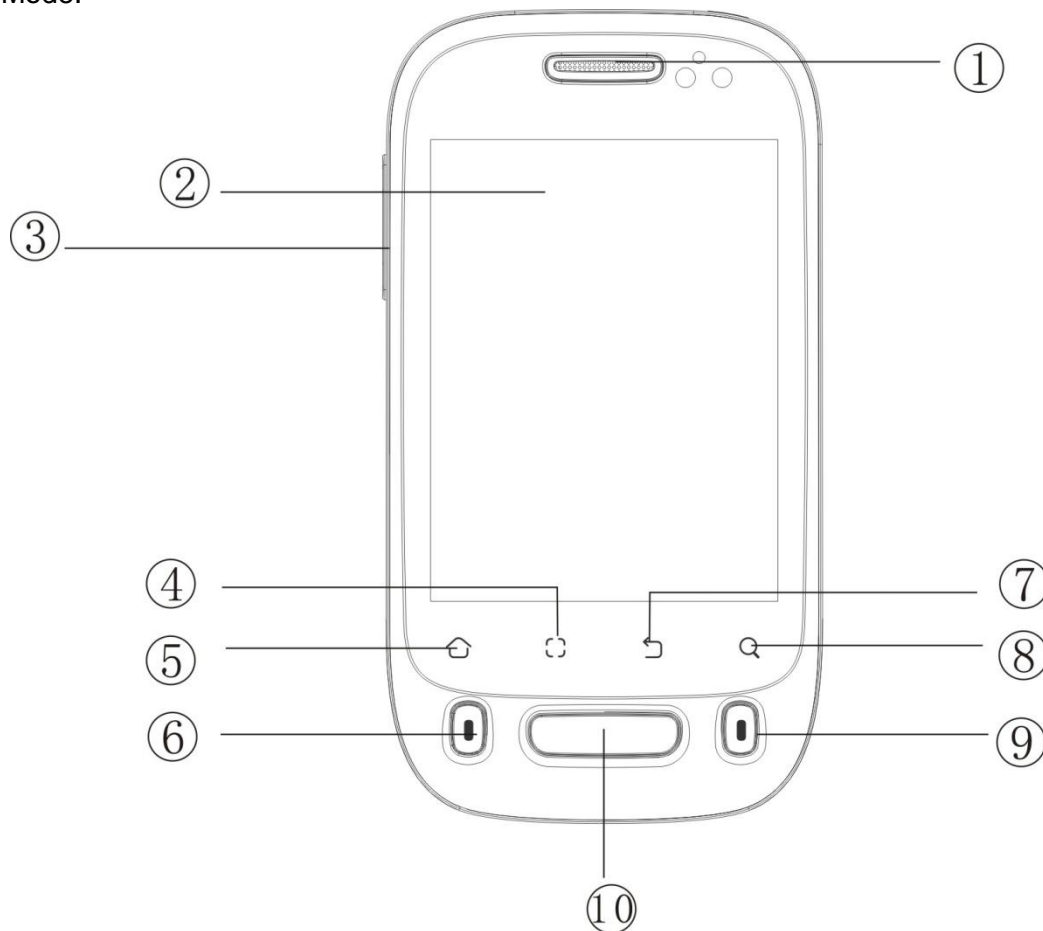
3. Скопируйте "update.zip" с компьютера на отформатированную microSD карту;
4. Полностью зарядите смартфон, используя оригинальное зарядное устройство;
5. Вставьте microSD карту в разъем для microSD карточек в устройстве:



(11) Слот для microSD/SDHC-карты;

(12) Клавиша включения/выключения устройства

6. На выключенном смартфоне зажмите и удерживайте кнопку «увеличения громкости» (Расположена на левом торце телефона) и «включения» (кнопка (12) на схеме выше) пока не войдете в режим Recovery Mode.



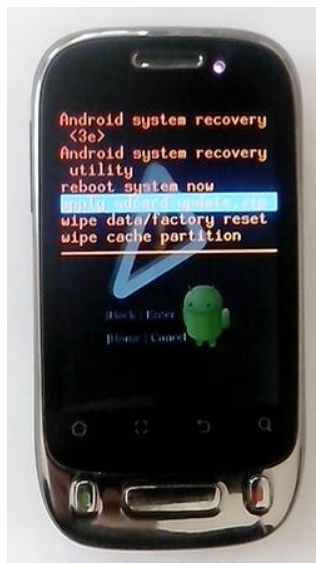
(3) Клавиша регулировки громкости


(10) Вспомогательная клавиша

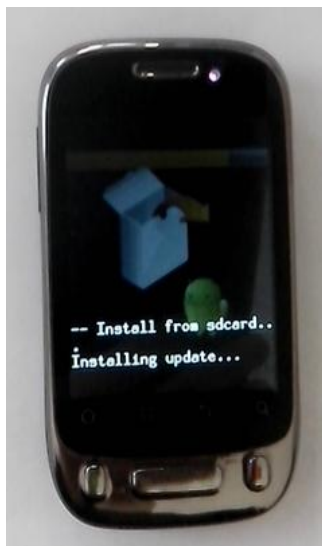
О том, что загружен режим Recovery Mode будет свидетельствовать следующее изображение:




7. Нажмите на вспомогательную клавишу ((10) на схеме выше) чтобы активировать меню.



8. С помощью кнопок повышения и понижения громкости ((3) на схеме выше) выберите пункт «**apply sdcard; update.zip**» и нажмите сенсорную клавишу «назад» . Дождитесь окончания установки.



9. После появления надписи «**Install from sdcard complete**», используя кнопки увеличения и понижения громкости, выберите пункт «**reboot system now**» и нажмите сенсорную клавишу «назад» .

!!! В случае возникновения проблем с установкой новой версии прошивки, пожалуйста, обратитесь в авторизованный сервис-центр.