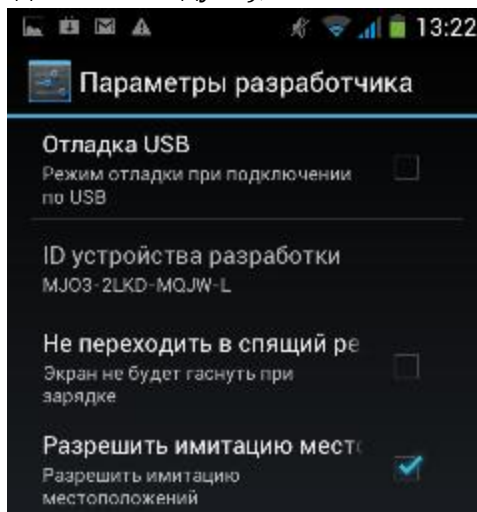
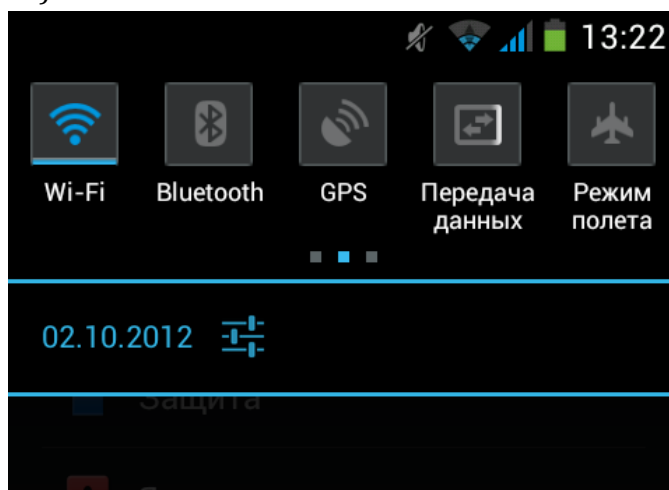


Инструкция по использованию TM-4504 в качестве модема.

- Зайдите в **НАСТРОЙКИ – ПАРАМЕТРЫ РАЗРАБОТЧИКА**
- Уберите галочку с пункта «Отладка по USB» (если галочка не была ранее установлена, никаких изменений производить не следует);



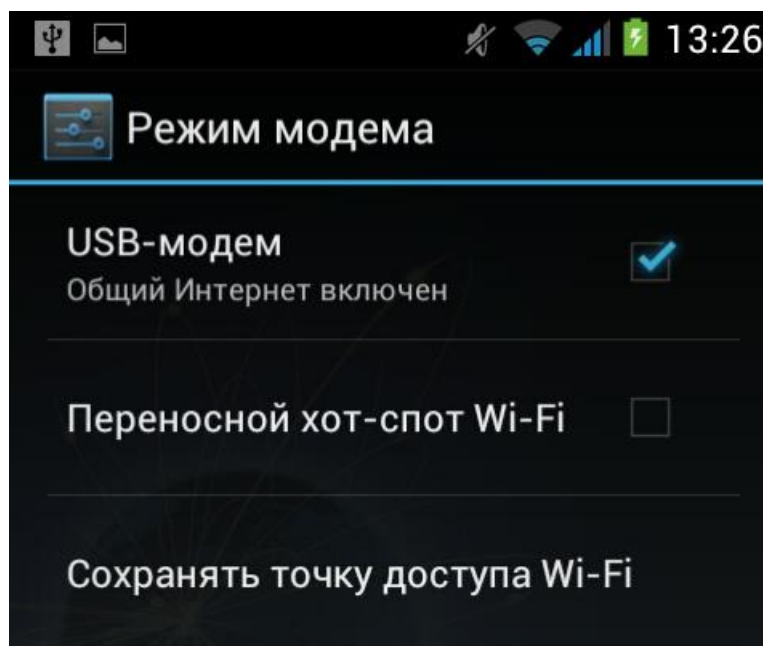
- В меню верхней части экрана включите передачу данных через SIM карту (второй значок справа) или Wi-Fi (первый значок слева). Таким образом вы проверите, работает ли интернет на смартфоне)



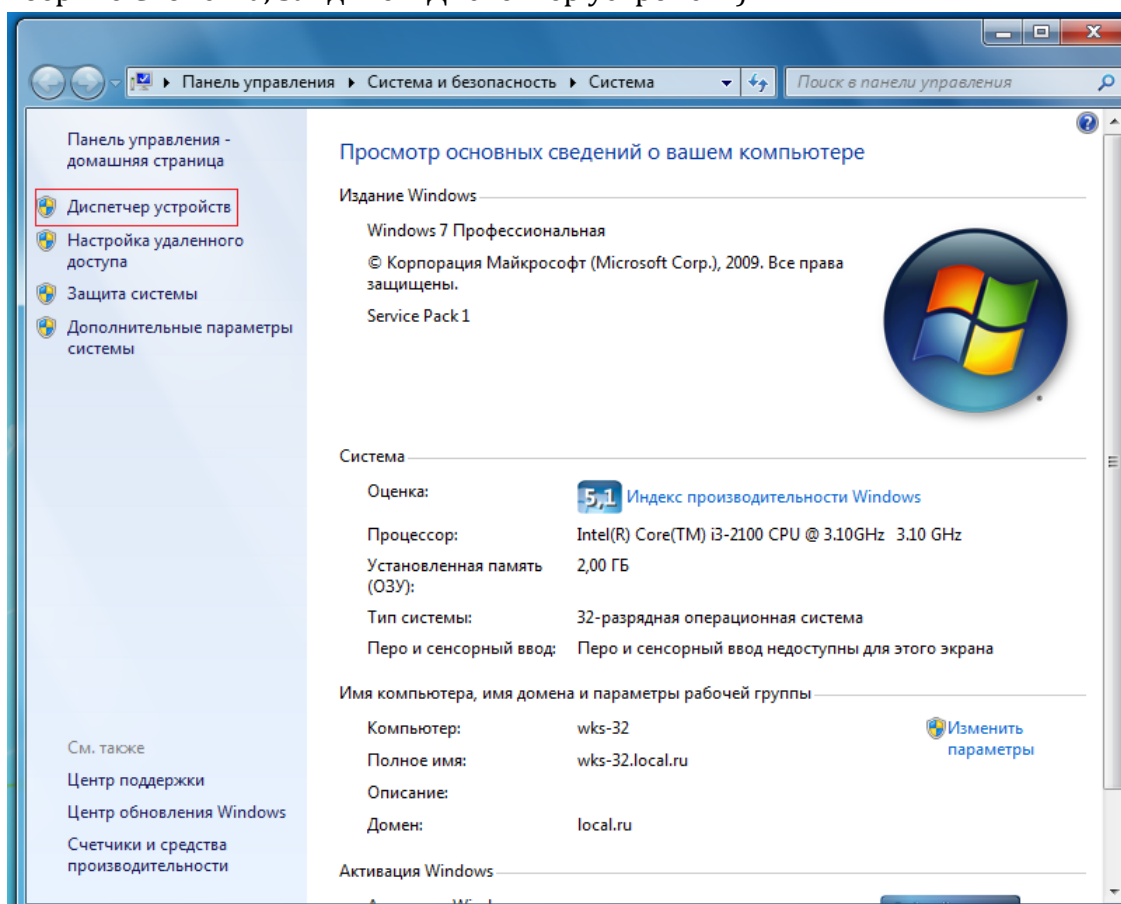
- Подсоедините смартфон к ПК, при помощи microUSB-USB кабеля



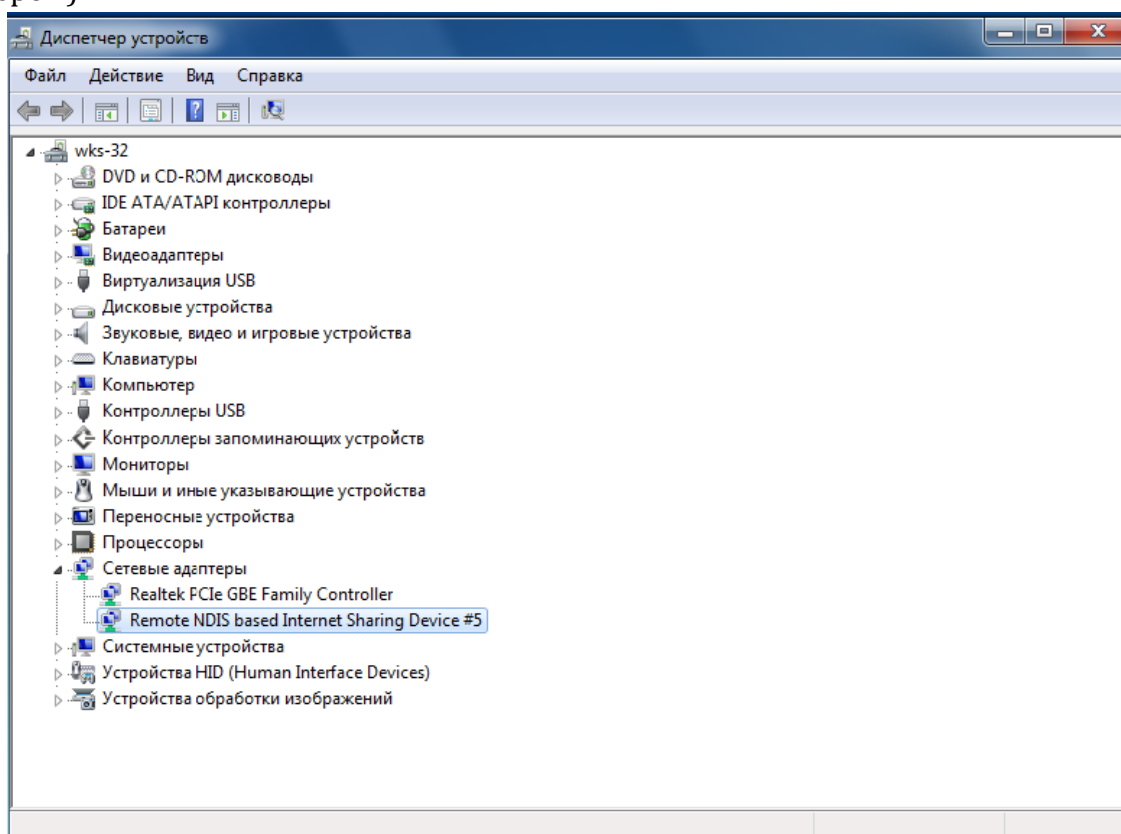
- Зайдите в **Настройки – Беспроводные средства и сети – Еще – Режим модема** и поставьте галочку напротив «**USB-модем**»;



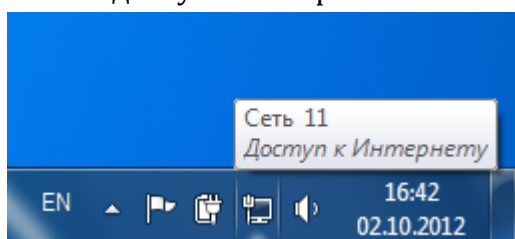
- Проверьте, определилось ли устройство в системе:
- Зайдите в «**Диспетчер устройств**» (Меню Пуск, кликните правой кнопкой на Компьютер, выберите Свойства, зайдите в Диспетчер устройств)



- Откройте **Сетевые адаптеры**, там вы должны увидеть «**Remote NDIS based Internet Sharing Device #5**»(номер может отличаться, название устройство должно совпадать с примером)



- Если вы видите это устройство, смартфон определен корректно. Если устройство не отображается, система не идентифицировала смартфон, и Вы не сможете использовать услугу «Мобильный интернет».
- Дождитесь, пока компьютер определит устройство как модем, а в настройках сети появится доступ в Интернет.



После проведения всех описанных процедур Вы можете использовать ТМ-4504 в качестве модема.

