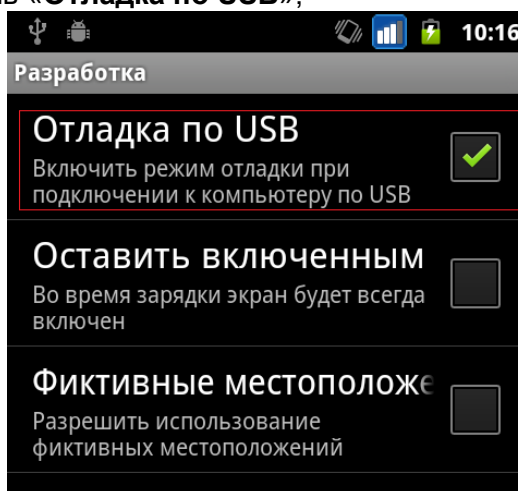


Инструкция по использованию TM – 5200 в качестве модема.

Данная инструкция предназначена для использования смартфона TM-5200 в качестве USB-модем с компьютерами исключительно на лицензионной операционной системе Microsoft Windows XP (SP 2, SP3), Vista, 7 all editions (SP1) .

1. Установите драйвера для устройства, для этого нужно:

- Зайти в **НАСТРОЙКИ – ПРИЛОЖЕНИЯ** – выбрать последний пункт меню «Разработка» - поставить галочку напротив «Отладка по USB»;



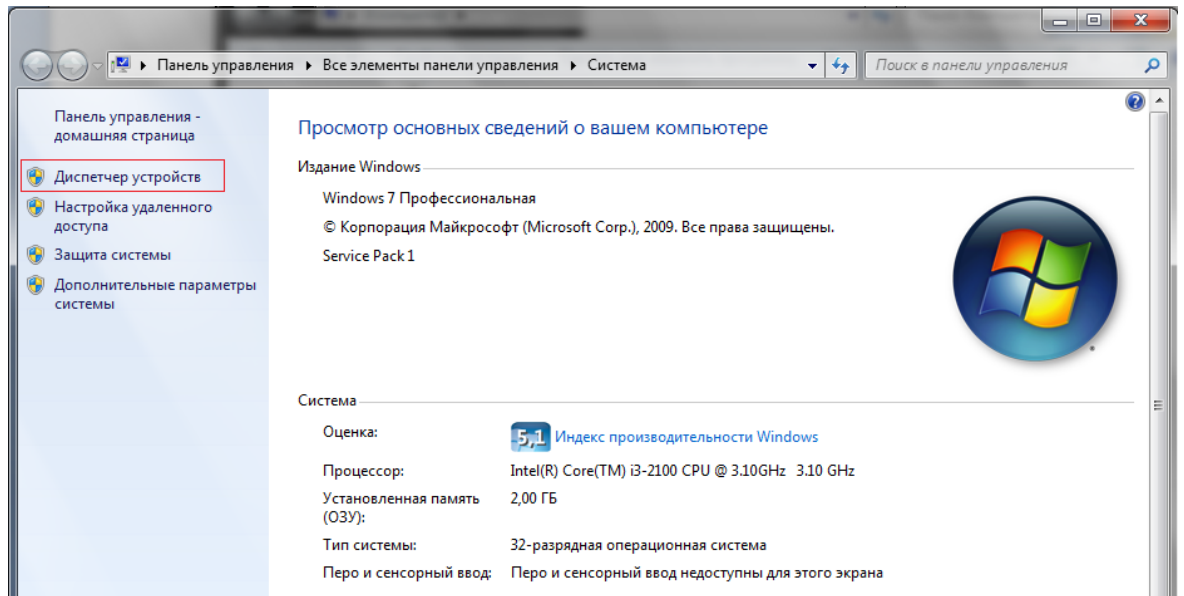
- Подключить смартфон к ПК через **оригинальный USB кабель** устройства;
- Установить драйвера для TM-5200 с сайта texet (<http://www.texet.ru/smartphones/tm-5200.htm>) (Поддержка – Загрузки – USB(SDK)-драйвер - скачать)).



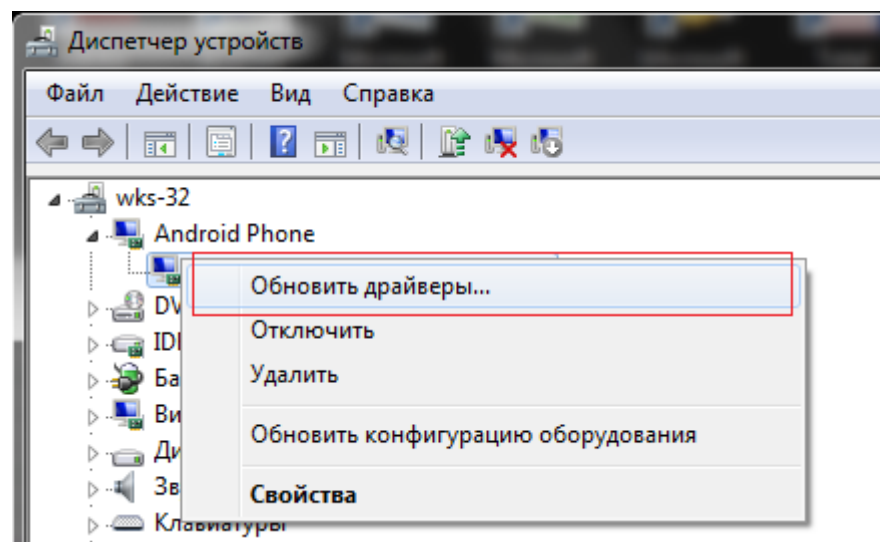
Установка драйвера:

(a) Подключите устройство к ПК;

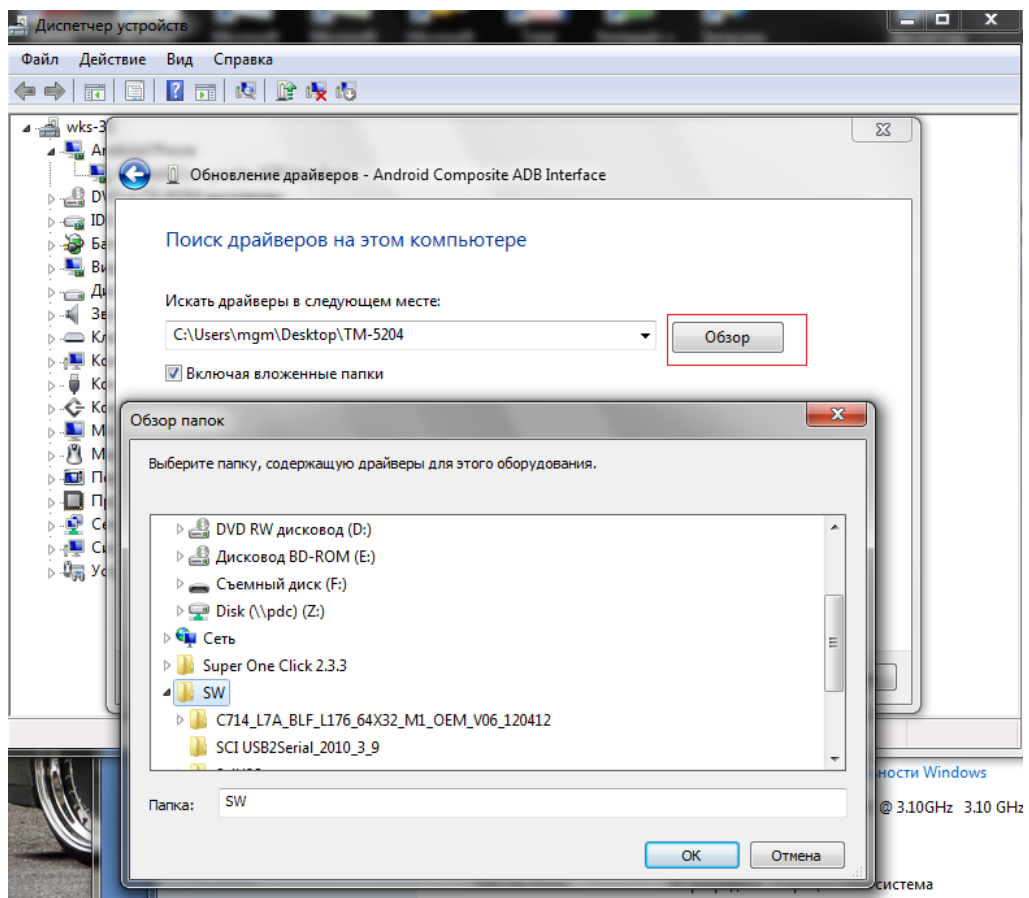
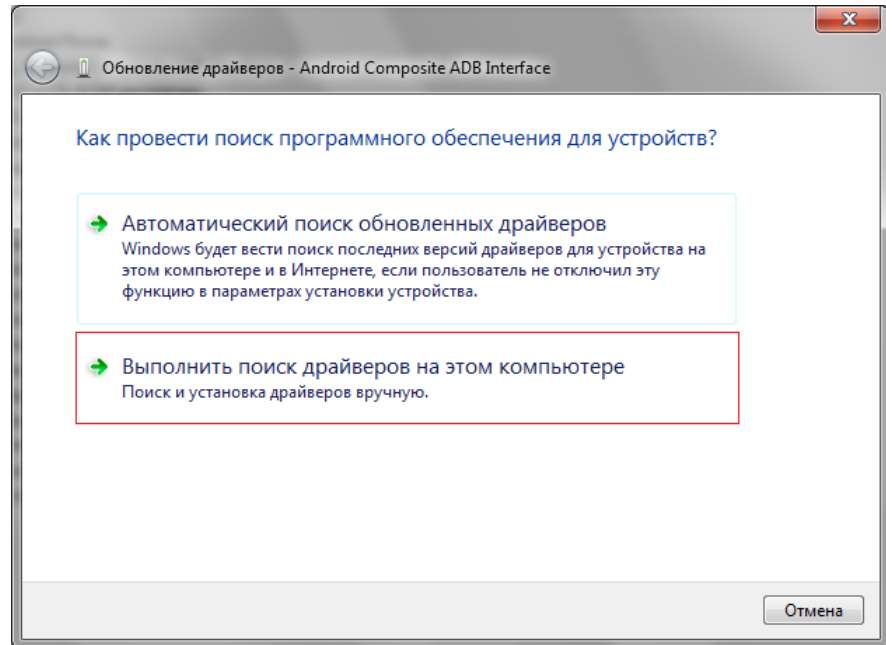
(b) Зайдите в «Диспетчер устройств» (там вы увидите конфликтующее устройство);



(c) Правая кнопка по вкладке устройства вызовет меню, где нужно выбрать «обновить драйверы»;

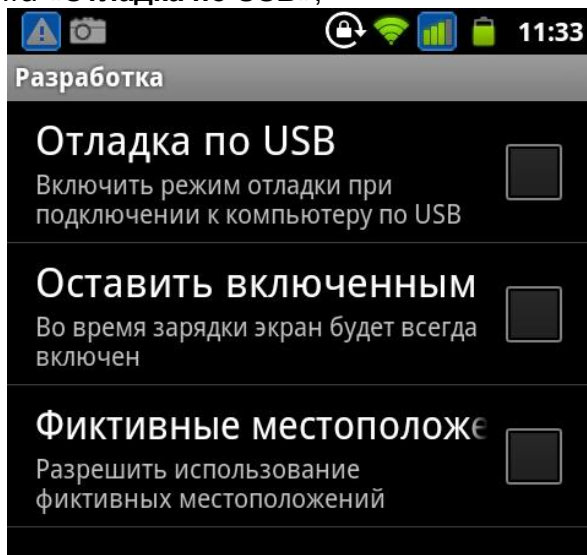


- (d) Обновите драйверы вручную «Выполнить поиск драйверов на этом компьютере»
(Укажите путь к папке, скачанной с сайта)

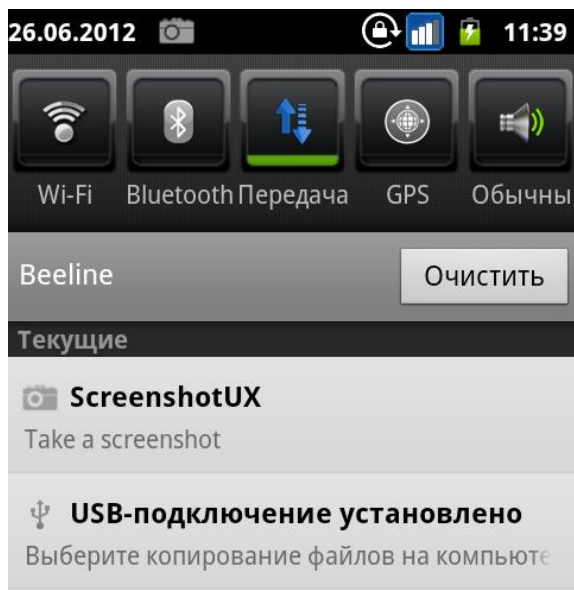


2. Как использовать устройство, как USB модем:

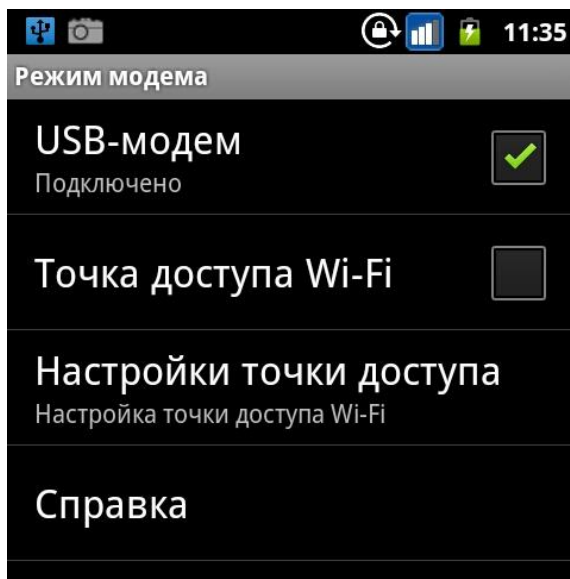
- Зайти в **НАСТРОЙКИ – ПРИЛОЖЕНИЯ** – выбрать последний пункт меню «**Разработка**» и убрать галочку с пункта «**Отладка по USB**»;



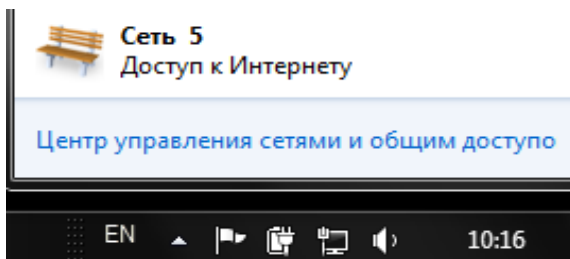
- Отсоединить смартфон от ПК, включить передачу данных через SIM карту или Wi-Fi (проверьте, работает ли интернет на смартфоне), подсоедините снова к ПК;



- Зайдите в Настройки – Беспроводные сети – Режим модема – поставить галочку напротив «USB-модем»;



- Дождитесь, пока компьютер определит устройство как модем, а в настройках сети появится доступ в Интернет.



После проведения всех описанных процедур Вы можете использовать TM-5200 в качестве модема.