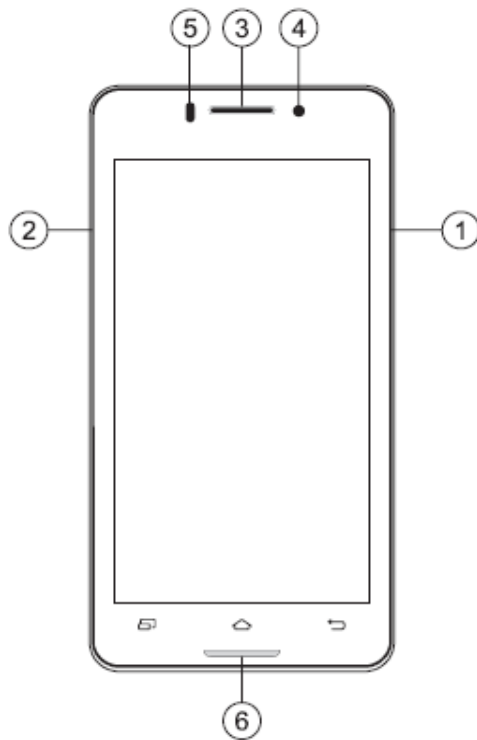


Инструкция по обновлению смартфона TM-4677 с версии Android 4.0 до Android 4.1

!!!Внимание, при установке обновлений происходит аппаратный сброс, в ходе которого все данные (контакты, сообщения, программы) на телефоне удаляются (при этом, данные на SD-карте процедура не затрагивает). Перед установкой обновления рекомендуется сделать резервное копирование данных через Google-аккаунт, либо иного стороннего программного обеспечения!!!

Внешний вид устройства

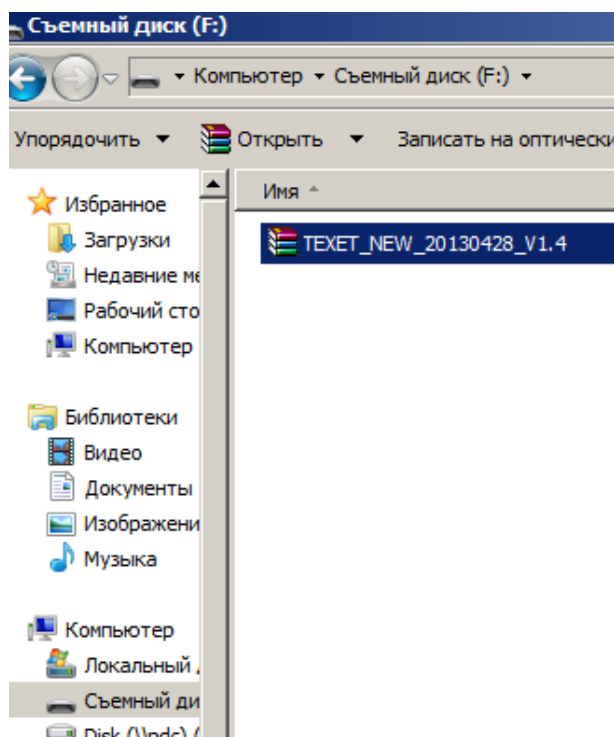


Передняя панель:

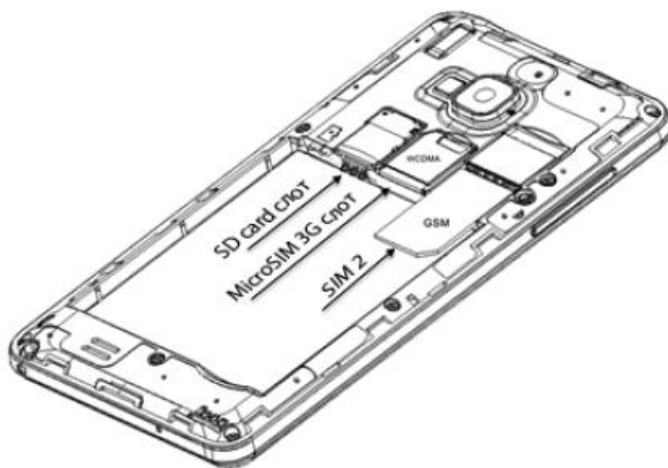
- (1) Клавиша включения/выключения;
- (2) Клавиша регулировки громкости;
- (3) Динамик;
- (4) Лицевая камера;
- (5) Датчик приближения;
- (6) Индикатор событий LED

Последовательность действий:

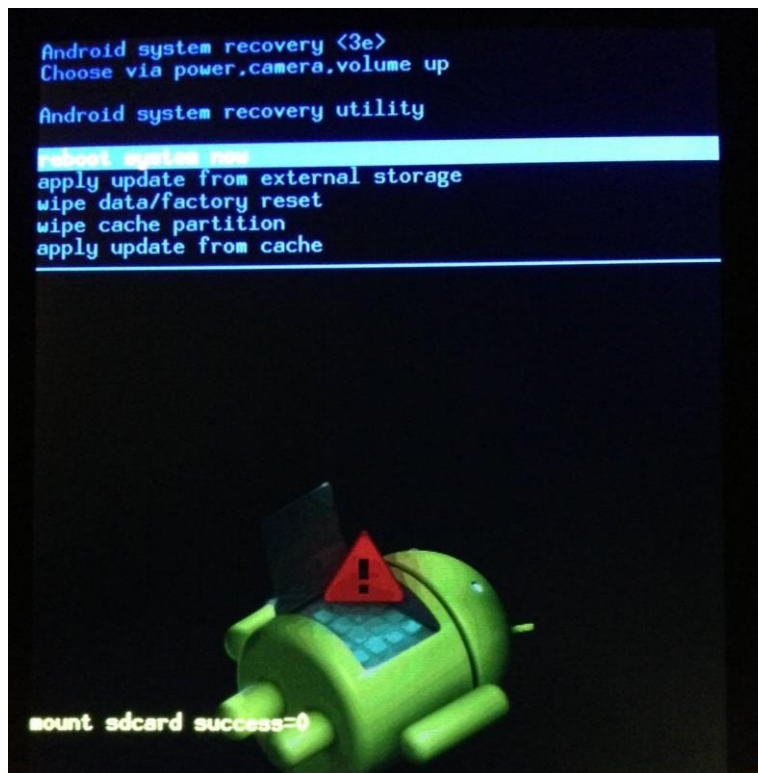
1. Скачайте файл **ТЕХЕТ_NEW_20130428_V1.4** с сайта [teXet - Смартфоны - ТМ 4677 - Поддержка](#)
2. После завершения загрузки выберите файл **ТЕХЕТ_NEW_20130428_V1.4.zip** и скопируйте его в корень карты памяти Micro SD;



3. Полностью зарядите батарею устройства. После установки карты памяти, вставьте батарею и хорошо закройте заднюю крышку (Более подробную информацию по зарядке Вы найдете в руководстве по эксплуатации);



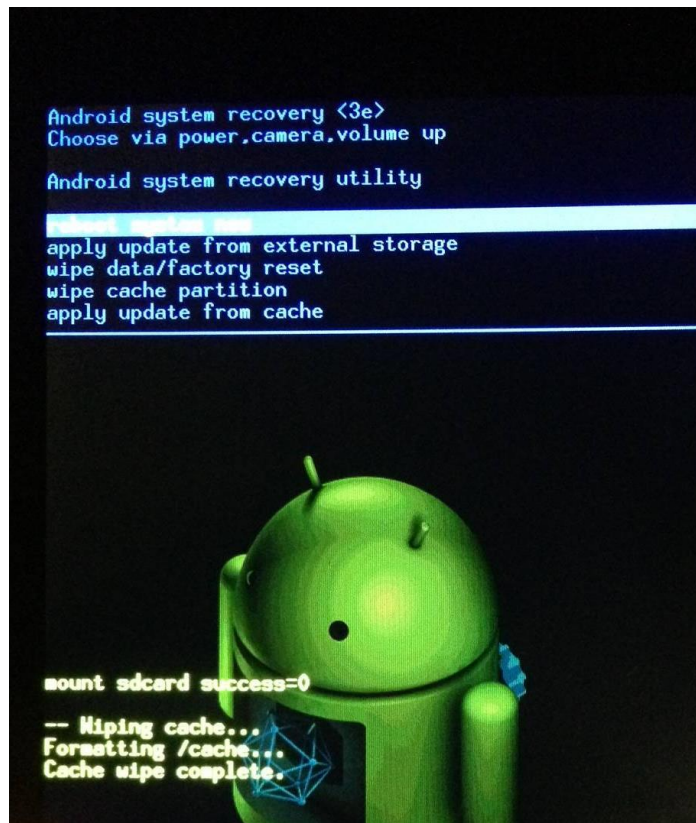
4. Одновременно нажмите клавишу включения устройства (1 на схеме устройства) и клавишу увеличения громкости (2 на схеме устройства). Удерживайте клавиши, пока устройство не зайдет в режим Recovery;



5. Для навигации в меню используйте клавиши регулировки громкости (1 на схеме устройства). Для активации пунктов меню используйте клавишу включения, выключения устройства (2 на схеме устройства);

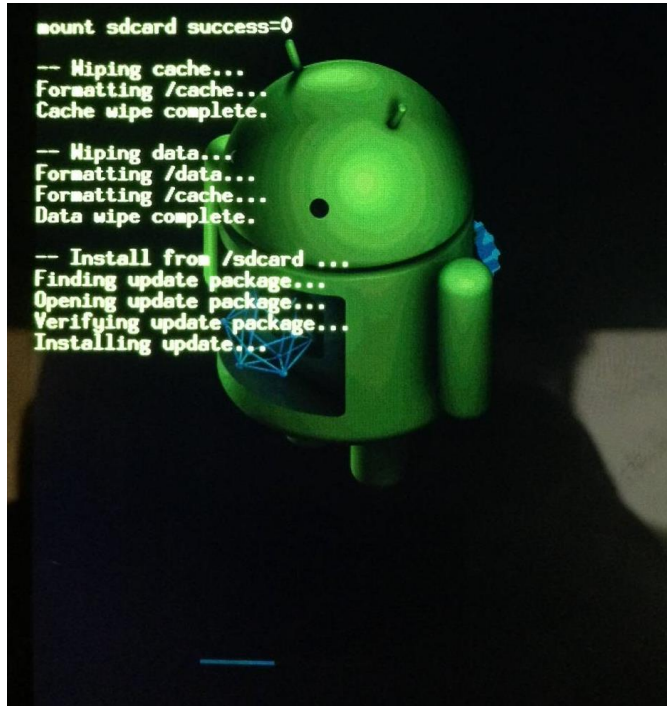
Далее строго следуйте инструкции:

6. Выберите пункт **Wipe cache partition** и активируйте его. Данный процесс очень короткий;

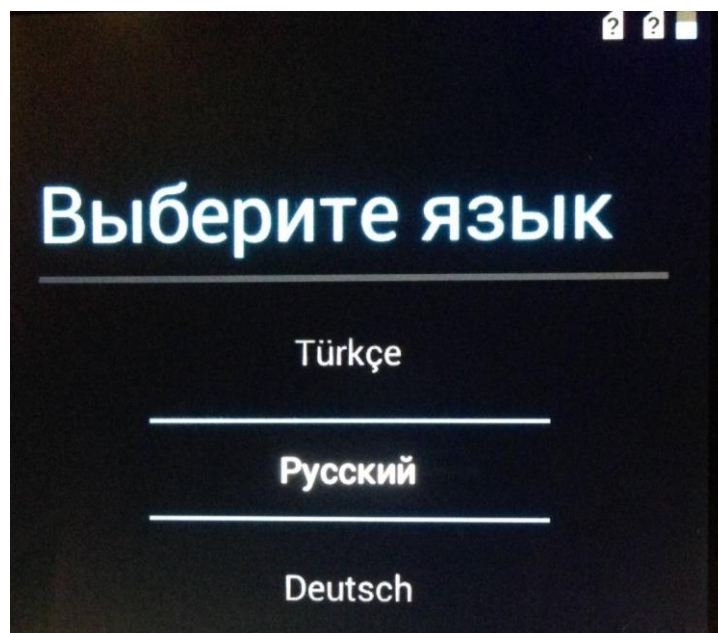


7. Как только вы увидите надпись **Cache wipe complete**. Переходите к следующему пункту установки ПО;

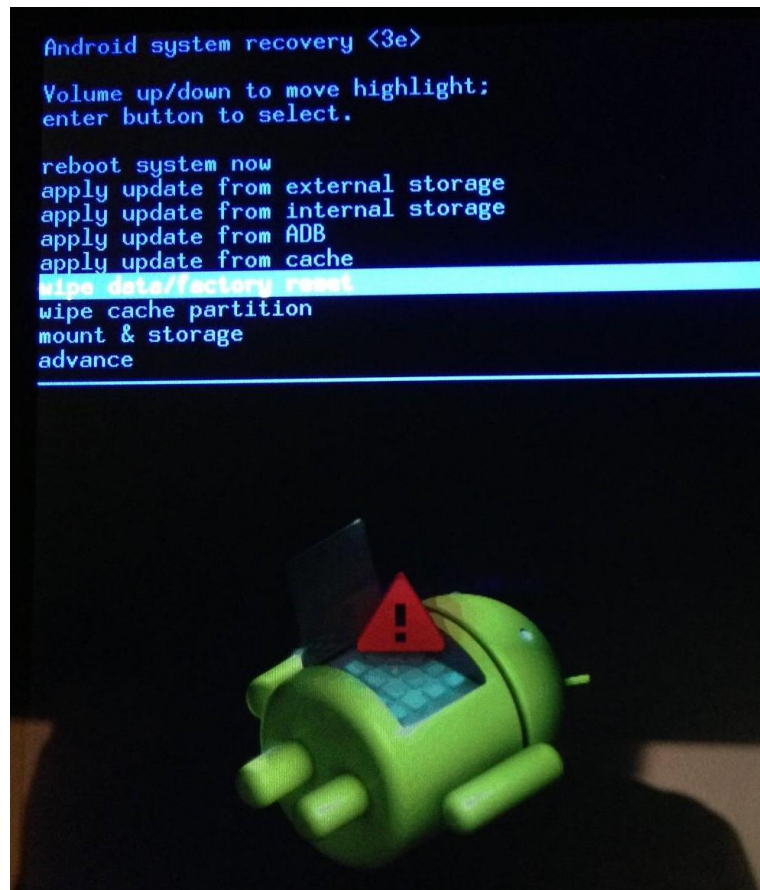
10. Выберите пункт **apply update from external storage**; Далее выберите файл прошивки **TEXET_NEW_20130428_V1.4.zip** и подтвердите выбор клавишей включения/выключения устройства;



11. Дождитесь окончания установки и загрузки устройства. Вас встретит меню первоначальной настройки устройства;

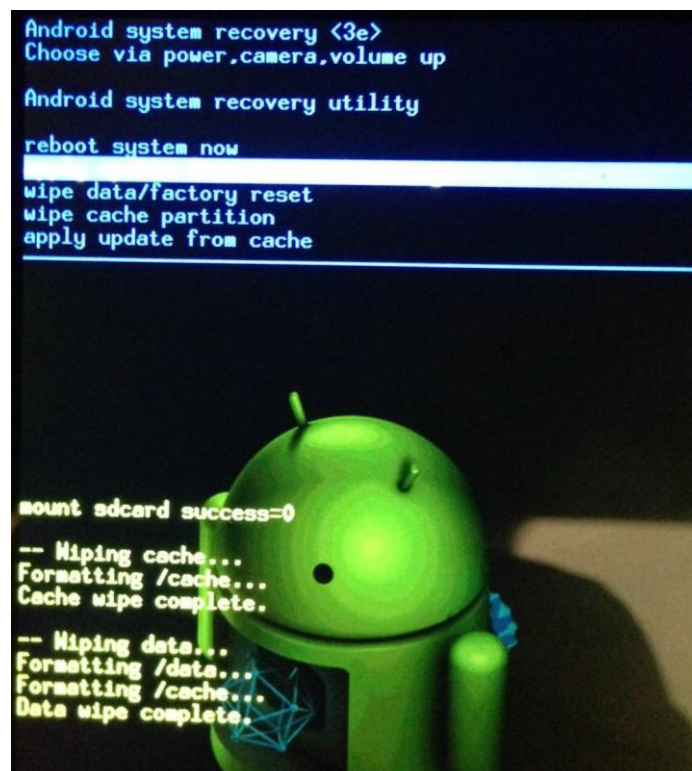
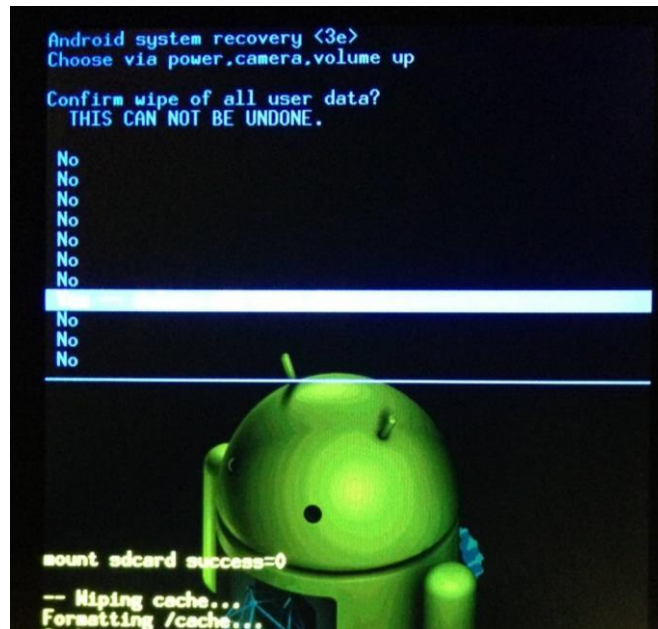


12. Выключите устройство и снова войдите в Recovery. Вам необходимо снова сделать сброс настроек и данных. **Внимание! Важно повторно сделать сброс, чтобы избежать ошибок или проблем во время эксплуатации.**
13. Одновременно нажмите клавишу включения устройства (1 на схеме устройства) и клавишу увеличения громкости (2 на схеме устройства). Удерживайте клавиши, пока устройство не зайдет в режим Recovery;



14. Выберите пункт **Wipe data/factory reset**.

Необходимо подтверждение, для этого выберите пункт **---YES---**



15. Дождитесь окончания очистки устройства. Как только вы увидите фразу **Data wipe complete**. Переходите к следующему пункту установки;

16. Выберите пункт **reboot system now**;

17. После перезагрузки устройство готово к первоначальной настройке и использованию. Версия **Android 4.1.2**.

!!! В случае возникновения проблем с установкой новой версии прошивки, пожалуйста, обратитесь в авторизованный сервис центр.

Jelly Bean

