

## ИНСТРУКЦИЯ ПО ВОССТАНОВЛЕНИЮ IMEI НА ПЛАНШЕТНОМ КОМПЬЮТЕРЕ TM-7055HD 3G

**Внимание:** установка любых кастомных (неофициальных) сборок ПО (программного обеспечения) может привести к удалению IMEI и невозможности использовать 3G интернет, голосовые вызовы и функцию СМС.

**Если ваш IMEI был стерт в результате смены ПО:**

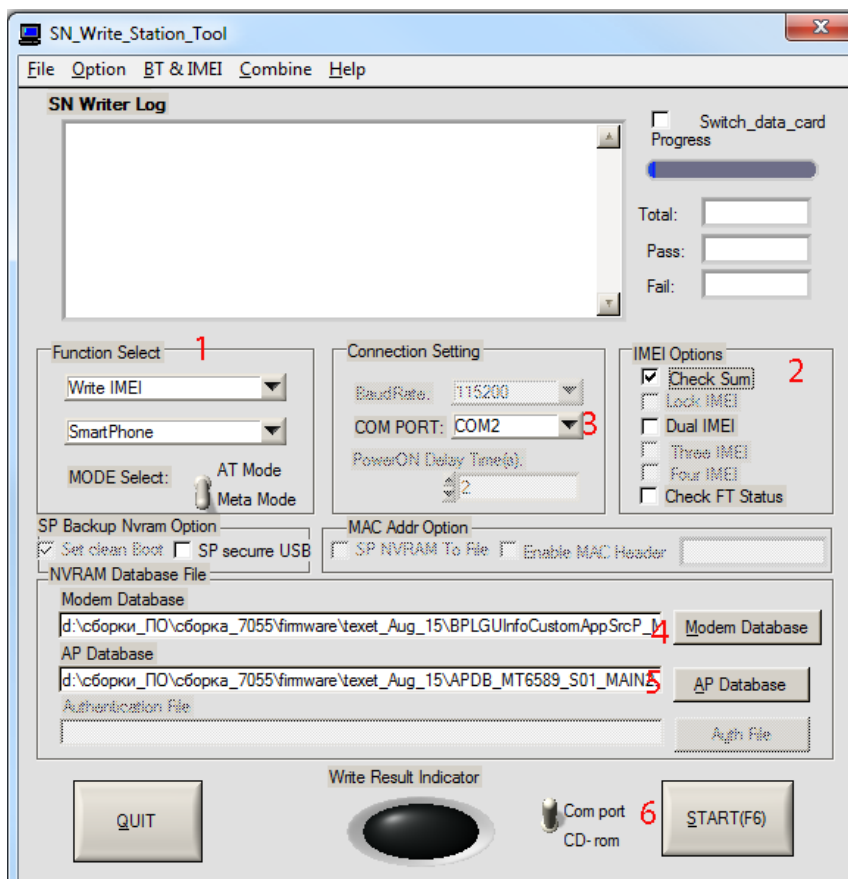
- 1) Отправьте письмо на электронный ящик [betatester@alkotel.ru](mailto:betatester@alkotel.ru)
- 2) В письме приложите фотографию:
  - a. (или скан) заполненного гарантийного талона с серийным номером;
  - b. фотографию задней крышки планшета с серийным номером;
- 3) Название темы письма – Восстановление IMEI
- 4) В тексте письма напишите: «Прошу восстановить мне (ФИО ) IMEI по серийному номеру»

### Процедура восстановления IMEI

#### 1. Подготовка

- a. Скачайте архив `SN_Write_tool_exe_v2.1224.0.rar` с утилитой для восстановления IMEI.
- b. Распакуйте архив в папку `SN_Write_tool_exe_v2.1224.0`. Перейдите в папку и запустите файл `Setup`. Дождитесь окончания процесса установки приложения.
- c. Скачайте архив с драйверами `SP_Drivers_v1.4.rar`.
- d. Распакуйте архив в папку `SP_Drivers_v1.4`.
- e. Для восстановления IMEI понадобится 2 файла из прошивки, которую вы установили на устройство (`BPLGUInfoCustomAppSrcP_MT6589_S00_MOLY_WR8_W1248_MD_WG_MP_V19_F1` и `APDB_MT6589_S01_MAIN2.1_W10.24`). Названия файлов могут меняться.

## 2. Восстановление IMEI



- a. Запустите установленное в п. 1b приложение SN\_STATION (SN\_Write\_Tool).
- b. В секции Function Select установите Write IMEI и SmartPhone (1)
- c. В секции IMEI Options установите флажок на Check Sum (2)
- d. В секции Connection Setting установите **USB VCOM** (3)
- e. Нажмите на кнопку Modem Database и выберите файл  
BPLGUInfoCustomAppSrcP\_MT6589\_S00\_MOLY\_WR8\_W1248\_MD\_WG\_MP\_V19\_F1  
(4)
- f. Нажмите на кнопку AP Database и выберите файл  
APDB\_MT6589\_S01\_MAIN2.1\_W10.24 (5)
- g. Подключите планшетный компьютер к ПК.
- h. Нажмите кнопку START (F6) (6)
- i. Приложение предложит ввести IMEI. Если у вас уже есть сохраненный IMEI, то введите его. Если нет, то отправьте письмо с просьбой о восстановлении IMEI.
- j. Нажмите РЕЗЕТ на планшетном ПК.
- k. Если Драйвера не были установлены на вашем ПК под управлением Windows, то установите их.
  - i. Не отключая планшет, зайдите в Свойства системы -> Диспетчер устройств. Система определит 2 неизвестных устройства (Устройство CDC и TM-7055HD 3G). Укажите для обоих устройств путь к драйверам в папку SP\_Drivers\_v1.4. Система должна автоматически определить, что данные драйвера подходят и установить их. После того, как драйвера будут установлены, перезагрузите ваш планшет (не отключайте его от ПК), нажав кнопку РЕЗЕТ. Выполните пункт (h) из текущей инструкции.

- l. Если процесс записи IMEI пройдет успешно, то Write Result Indicator станет зеленого цвета. И появится окно ввода нового IMEI. Нажмите ESC и закройте SN\_Write\_Tool.
- m. Перезагрузите ваш планшетный компьютер. Зайдите в приложение Телефон и наберите команду \*#06#. Проверьте, что IMEI успешно записан.