



**TEXET®**

Bringing the Best Together

USER GUIDE

**Руководство по эксплуатации**



**X-Watch**

BLUETOOTH ЧАСЫ  
**BLUETOOTH WATCH**

## Оглавление

Общая информация.....	2
Характеристики модели .....	2
1. Комплектность.....	3
2. Указания по эксплуатации.....	3
2.1 Правила пользования батареями.....	3
2.2 Правила пользования устройством.....	4
3. Внешний вид TW-120.....	5
4. Системные требования.....	6
5. Значения LED диодов .....	6
6. Основные функции устройства .....	7
6.1 Подвод времени.....	7
6.2 Использование Bluetooth нотификаций .....	7
7. Функции управляющего приложения.....	9
8. Замена батареи .....	13
9. Условия транспортировки и хранения.....	14

## Общая информация

Благодарим за то, что Вы выбрали смарт-устройство торговой марки teXet.

Использование последних технологических разработок и приверженность высоким стандартам позволяют предложить Вам качественные устройства по доступной цене. X-Watch TW-120 позволят Вам получать уведомления о входящих вызовах, SMS сообщениях, событиях календаря и многие другие возможности. Благодаря влагозащитному корпусу (стандарт IP67) Вы можете носить X-Watch TW-120 во время спортивных тренировок, плавания в бассейне.

Данное Руководство поможет Вам ознакомиться с функционалом и характеристиками устройства, а также продлить срок его службы. Поэтому перед началом эксплуатации внимательно ознакомьтесь с данным Руководством, а после ознакомления сохраните его для последующего обращения к нему, если возникнет такая необходимость.

Данное Руководство содержит информацию о технических характеристиках устройства, кнопках управления, перечень мер безопасности, игнорирование или несоблюдение которых может привести к повреждению устройства, сбоям в его работе или к выходу из строя.

Актуальную документацию по Вашему устройству Вы всегда можете найти на сайте teXet в разделе «X-Watch».

teXet X-Watch TW-120 продолжает развитие линейки высокотехнологичных продуктов торговой марки teXet. Это устройство, которое эффективно используется для вспомогательных ассистентских функций с Вашим смартфоном.

## Характеристики модели

- Питание:
  - Съемная батарея, CR2032 (не перезаряжаемая, 3В), для Bluetooth модуля
  - Съемная батарея, SR626SW (не перезаряжаемая, 1.55В) для часового механизма
- Bluetooth: 4.0 LE
- Влагозащита: IP67
- Диаметр циферблата: 1,25"
- Вибрация, звуковой сигнал, LED индикация
- Корпус из нержавеющей стали
- Габариты устройства: 42 мм x 50 мм x 14 мм
- Рабочие температуры: от -30 до 65°C
- Вес: 110 г

## 1. Комплектность

- X-Watch TW-120
- Руководство по эксплуатации
- Гарантийный талон

**Примечание:** Изготовитель устройства оставляет за собой право изменять комплектацию в том случае, если это не препятствует использованию изделия по основному назначению.

## 2. Указания по эксплуатации

Внимательно ознакомьтесь с этим разделом и строго следуйте приведенным в нем инструкциям.

### 2.1 Правила пользования батареями

- Используйте только совместимые с Вашим устройством типы батарей: CR2032 и SR626SW. Использование любых других комплектующих может привести к поломке устройства, травме, и представлять угрозу безопасности для самого устройства и его владельца;

- Запрещается замена батарей в условиях повышенной влажности;

- Избегайте попадания на устройство соленой морской воды. Это может вызвать коррозию некоторых частей и привести к образованию ржавчины на металлических элементах. В случае попадания на устройство, незамедлительно промойте его в чистой проточной воде;

- Запрещается использовать поврежденные или протекающие батареи;

- Не помещайте батареи или устройство на поверхность или внутрь нагревательных приборов;

- Батареи имеют наилучшую производительность в условиях комнатной температуры ( $20\pm 5$ )°C;

- Обращайте внимание на маркировку полярности на батареях и изделии, чтобы обеспечить правильное использование;

- Обязательно утилизируйте использованные батареи. Сведения об их безопасной утилизации можно получить в ближайшем специализированном сервисном центре.

Примечание: Изготовитель устройства оставляет за собой право комплектовать устройство батареями, имеющими характеристики отличными от указанных.

## 2.2 Правила пользования устройством

- Выключайте устройство, в тех местах, где его использование запрещено или не рекомендуется. Изделие может создать помехи в их работе;
- Соблюдайте все предостережения во время управления автомобилем;
- Старайтесь избегать попадания влаги на устройство. Влажность и жидкость любого типа могут повредить электро-схемы устройства или другие важные компоненты;
- Не используйте и не храните устройство в запыленных или загрязненных местах. Пыль может привести к сбоям в работе устройства;
- Не следует подвергать устройство продолжительному воздействию прямых солнечных лучей;
- Не храните устройство рядом с источниками магнитного поля. Воздействие магнитных полей может привести к сбоям в работе устройства или разрядке аккумулятора, а также выходу из строя электро-схем;
- Любые изменения в конструкции аппарата влекут за собой прекращение действия гарантии производителя. При нарушении нормальной работы устройства обратитесь в авторизованный сервисный центр, уточнив его адрес на сайте <http://texet.ru/support/services/>

### 3. Внешний вид TW-120



#### **Лицевая сторона:**

- (1) LED индикация событий;
- (2) Стрелки часов;
- (3) Кнопка установки/сброса Bluetooth соединения;
- (4) Коронка подвода часов/минут;
- (5) Функциональная кнопка - фото/видео съемка, поиск смартфона и установка меток геолокации.

#### **Задняя сторона:**

- (6) Крышка батарейного отсека.

## 4. Системные требования

X-Watch TW-120 использует беспроводную технологию Bluetooth Smart Ready с низким энергопотреблением (Bluetooth 4.0 Low Energy) и совместим только со смартфонами на базе операционных систем Android 4.3 и выше. Ваш смартфон так же должен поддерживать технологию Bluetooth 4.0 LE.

**Примечание:** Не все существующие на рынке устройства с Bluetooth версии 4.0 поддерживают функцию Bluetooth Low Energy. Для уточнения обратитесь к руководству пользователя Вашего смартфона.

## 5. Значения LED диодов



- **Голубой цвет:** уведомления от Facebook, Twitter, и Instagram;
- **Красный цвет:** уведомления о входящих/пропущенных звонках;
- **Зеленый цвет:** уведомления от новых сообщениях электронной почты, событиях Календаря (в том числе и Будильника) и низком заряде батареей.

**Примечание:** удержание функциональной кнопки (3) в подключенном состоянии сбрасывает Bluetooth соединение и отключает все LED нотификации.



## 6. Основные функции устройства

- Время: отображение часов, минут и секунд;
- Bluetooth нотификации: оповещения о событиях смартфона, антивор, удаленное управление камерой смартфона, добавление меток местоположения на карту в учетной записи Facebook и приложения TW-120.

### 6.1 Подвод времени



- Когда секундная стрелка перейдет на 12 часов, установите часовую коронку в положение как показано на рисунке справа.
  - Проворачивайте часовую коронку, чтобы установить желаемое время.
- Когда время установлено, нажмите на часовую коронку, чтобы вернуть ее в исходное положение.

### 6.2 Использование Bluetooth нотификаций


Для быстрой настройки выполните следующие три шага:

**Шаг первый** – скачать управляющее приложение для смартфона

Для этого перейдите в Play маркет. (смартфон должен иметь активное подключение к сети Интернет). В поле поиска приложения используйте словосочетание TW-120.

**Шаг второй** – соединить часы X-Watch TW-120 с телефоном


Зажмите кнопку (3) X-Watch TW-120 на нескольких секунд. Часы перейдут в режим поиска Bluetooth устройств, и LED индикатор начнет мигать разными цветами.

(Для активации Функции беспроводной передачи данных на Android смартфоне следует нажать на клавишу включения напротив пункта «Bluetooth» в разделе «Настройки». После включения данной функции, система выведет значок  в области уведомлений).

**Шаг третий** – Задать настройки для X-Watch TW-120 в приложении

Откройте скачанное приложение TW-120 на Вашем смартфоне:



Перейдите в список доступных устройств, нажав на значок . Выберите X-Watch TW-120 и нажмите **«Подключить»**. Программа запомнит настройки и произведет автоматическое подключение в случае повторного обнаружения. (Вы так же сможете выбрать часы из списка обнаруженных Bluetooth устройств, если подключения не произошло автоматически).

После подключения цветные индикаторы на экране Главного Меню выстроятся в ряд:



### Значки на верхней панели:



Вкл./Выкл. Bluetooth соединения



Вкл./Выкл. все LED нотификации



Вкл./Выкл. все звуковые сигналы



Вкл./Выкл. все вибро сигналы



Список последних оповещений



Справка пользователя

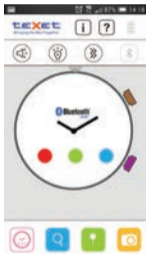


Индикатор заряда батареи Bluetooth модуля

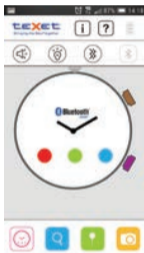
## 7. Функции управляющего приложения

Значок  - переход в Главное Меню.

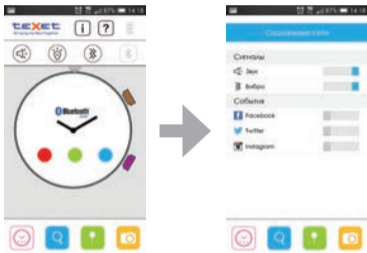
Нажмите на **«Красный круг»** для перехода в раздел **«Вызовы»**. Здесь Вы можете настроить уведомления о Входящих и Пропущенных вызовах. (Вкл/Выкл звуковые сигналы и вибрацию).



Нажмите на **«Зеленый круг»** для перехода в раздел **«Сообщения»**. Здесь Вы можете настроить уведомления о новых сообщениях Электронной почты (необходимо предварительная настройка учетной записи), событиях Календаря, Будильника, уведомление о низком заряде батареи, входящих SMS сообщениях (Вкл/Выкл звуковые сигналы и вибрацию).

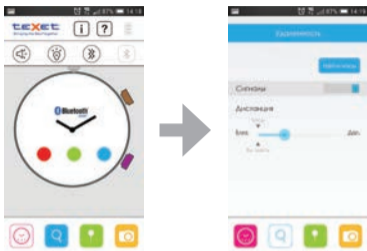


Нажмите на «Синий круг» для перехода в раздел «Социальные сети». Здесь Вы можете настроить уведомления от Facebook, Twitter и Instagram. (Вкл/Выкл звуковые сигналы и вибрацию). Для настройки потребуется предварительно ввести учетные данные.



**Примечание:** сегодня некоторые оповещения могут быть недоступны. Большинство совмещенных функций будут доступны в ближайшее время с новыми приложениями. Следите за обновлениями на сайте [www.texet.ru](http://www.texet.ru)


Значок  – переход в раздел «Удаленность»

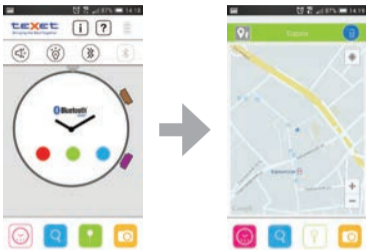


Позволяет пользователю настроить максимальное расстояние между смартфоном и X-Watch TW-120, при превышении которого часы начнут подавать сигнал о потере связи – звуковой и вибро. Для настройки удаленности установите бегунок в необходимое положение.

Нажмите на кнопку «**Найти часы**» для отправки сигнала поиска на часы вручную.


Зажав Функциональную кнопку (5) на часах на нескольких секунд, устройство отправит сигнал поиска на Android смартфон и на его экране появится сообщение.

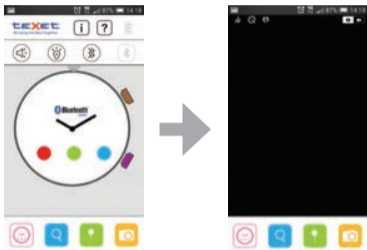
Значок  – переход в раздел «Карта» для установки меток геолокации.



Зажатие функциональной кнопки (5) на несколько секунд добавляет метку местоположения на карту приложения TW-120 или «Facebook» (Потребуется предварительный вход в учетную запись).



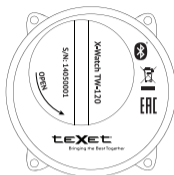
Значок  – переход в раздел «Камера» для удаленного управления фото/видео съемкой камерой смартфона.



Раздел так же позволяет выбрать режимы: Серия снимков, Фронт-камера, Съемка по таймеру, Фото/Видео. Съемка производится посредством нажатия функциональной кнопки (5)

## 8. Замена батареи

Открутите заднюю крышку, следуя стрелке.



Устройство использует два типа батарей: CR2032 для Bluetooth модуля, SR626SW для кварцевого часового механизма. Если аналоговые стрелки часов ходят медленно или не двигаются, замените батарею SR626SW на новую. Если LED индикатор перестал светить или светит неярко замените батарею CR2032 на новую (или эквивалентную по размеру). Ниже на рис. показан процесс замены батарей. Во избежание повреждения устройства, пожалуйста, обратитесь за помощью к специалисту.



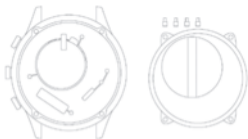
батарея  
CR2032



стикер



батарея  
SR626SW



Батарея CR2032 закрыта белым стикером:



Достаньте батарею CR2032 при помощи пинцета.

**Внимание:** при смене батареи CR2032 необходимо вновь заклеить новую батарею стикером в целях изоляции.

Батарея SR626SW находится под CR2032. Воспользуйтесь пинцетом для извлечения.



## 9. Условия транспортировки и хранения

X-Watch TW-120 в упакованном виде может транспортироваться в крытых транспортных средствах любого вида при температуре от минус 20 до плюс 35°C, с защитой его от непосредственного воздействия атмосферных осадков, солнечного излучения и механических повреждений.

Согласно «Декларации о соответствии», устройство сохраняет работоспособность и параметры при воздействии климатических и механических факторов:

- температура окружающего воздуха от -10°C до +60°C;
- относительная влажность 93% при +25°C.

Для того чтобы Ваши часы находились в зоне соединения с телефоном, нужно соблюдать следующие условия:

1) Bluetooth соединение действует на расстоянии 10 метров. Препятствия, такие как стена или другие электронные устройства могут послужить помехой или уменьшить эффективность соединения.

2) Не открывайте и не разбирайте часы.

3) Не подвергайте часы постоянному давлению, ударам, пыли, открытому огню или высокой температуре.

4) Часы работают при температуре от -30 до +65 градусов по Цельсию.

5) Всегда будьте уверены, что батарейка закрыта крышкой правильно, что крышка от батарейки на месте и она плотно прилегает к батарее, что часы плотно закрыты, перед тем как выходить в дождливую и влажную погоду.

6) 5 ATM водонепроницаемость означает, что часы X-Watch TW-120 можно носить пока Вы занимаетесь спортом или пока Вы плаваете в мелкой неглубокой

воде, с часами можно принимать душ. Не надевайте их, когда плаваете под водой с трубкой, либо когда погружаетесь под воду с аквалангом.

7) Держите наручное стекло Ваших часов подальше от острых или тяжелых предметов для предотвращения повреждения дисплея.

8) Не пытайтесь чинить или видоизменять часы самостоятельно.

9) Обслуживание и управление аппарата может быть осуществлено только техническими специалистами.

10) Подвергание высоким или низким температурам может сократить действие работы батарейки.

11) Держите часы, аксессуары и любые другие маленькие запчасти подальше от детей.

[www.texet.eu](http://www.texet.eu)  
[www.texet.ru](http://www.texet.ru)

Разработано: ЗАО «Электронные системы «Алкотел»  
Өндіруші өкілеттеген тұлға:  
«Алкотел» электрондық жүйелері» ЖАҚ, 198188, Ресей,  
Санкт-Петербург қ., Маршала Говорова көш., 8 А, [www.texet.eu](http://www.texet.eu)  
Изготовлено: Сведда Лимитед, 8/Ф Чеунг Ланг Инд. Билдинг,  
10 Чеунг Ии Стрит, Лай Чи Кок, Каулун, Гонконг  
на заводе: Сведда Электроникс (ШЖ) Ко., Лтд, Квартал С,  
Лиан Танг Чун Вей Инд. Билдинг, Лиан Танг, Шэньчжэнь, Китай  
по заказу и под контролем  
ЗАО «Электронные системы «Алкотел»

Страна происхождения: Китай  
Шығарған ел: Қытай  
Импортер: ООО «ТЕКСЕТ ИМПЕКС», 198095, Россия,  
г.Санкт-Петербург, ул. Маршала Говорова, 52, лит А, пом 36-Н  
Импорттаушы: «ТЕКСЕТ ИМПЕКС» ЖШҚ, 198095, Ресей,  
Санкт-Петербург қ., Маршала Говорова көш., 52. лит А, бел 36-Н

Срок службы: 2 года.

Декларация о соответствии X-Watch TW-120  
зарегистрирована в Федеральном агентстве связи.  
Регистрационный № РД-2687 от 21.01.2014.  
Действительна по 09.01.2020 г.



EAC

