

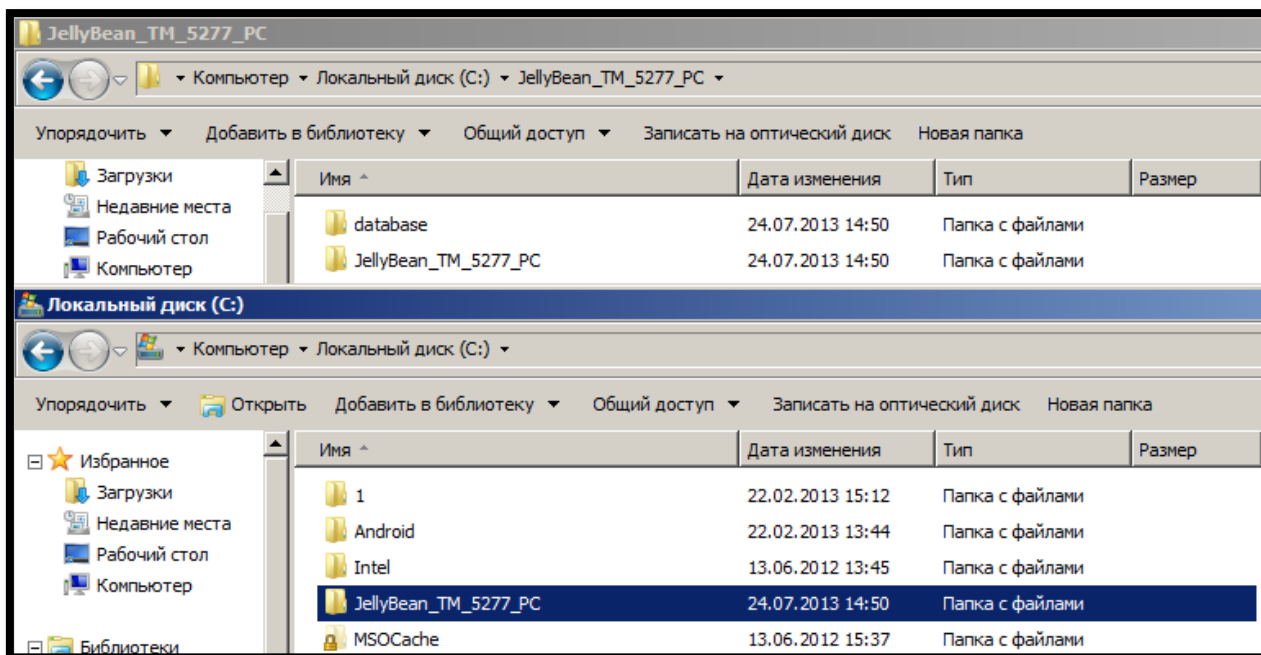
## Основные изменения в прошивке:

1. Исправлены ошибки версии ПО **20130719-091023**;
2. Улучшена цветопередача дисплея (в особенности – оттенков серого);
3. Улучшен перевод подразделов операционной системы;
4. Оптимизирована работа устройства и приложений в целом.

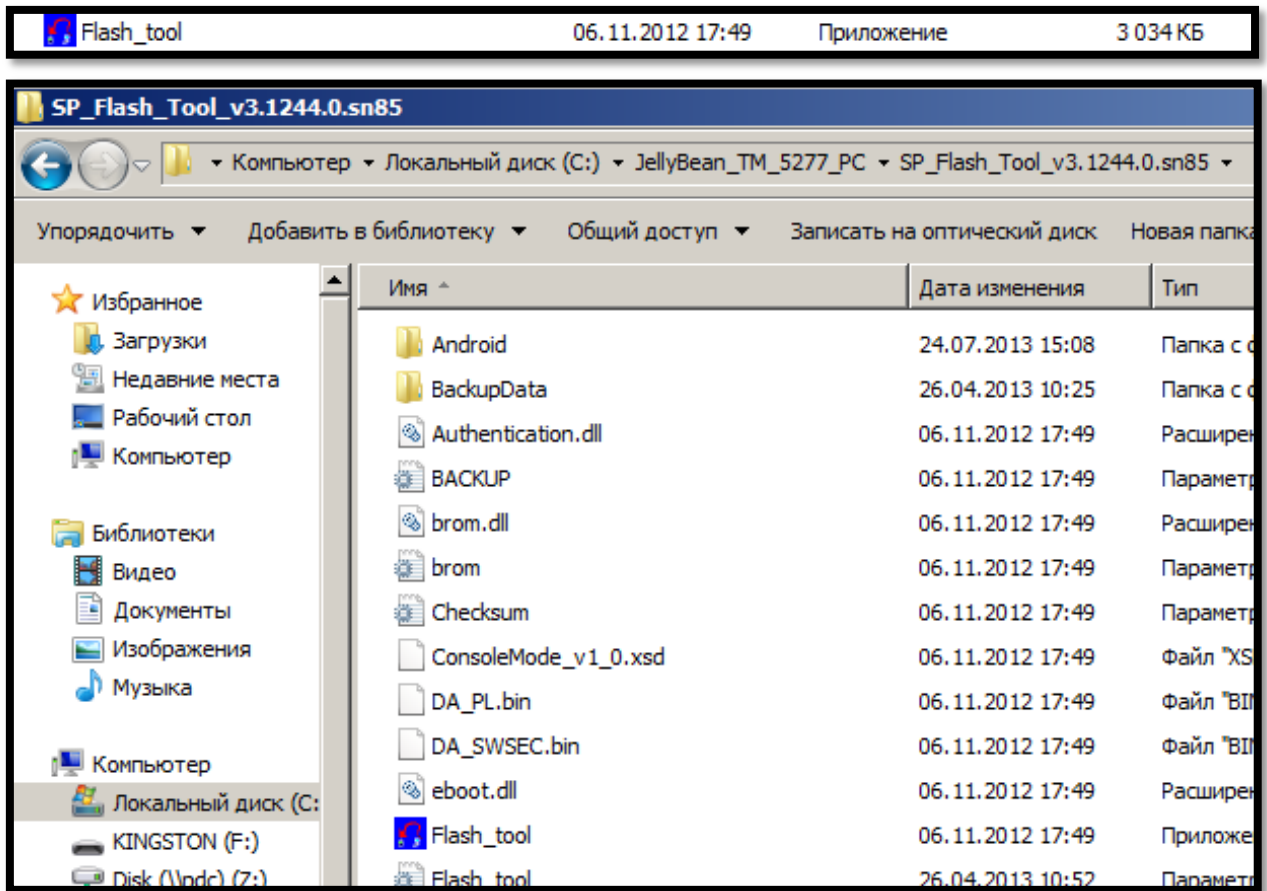
## Обновление программного обеспечения на смартфоне TM-5277

**!!!Внимание, при установке обновлений происходит аппаратный сброс, в ходе которого все данные (контакты, сообщения, программы) на телефоне удаляются (при этом, данные на SD-карте процедура не затрагивает). Перед установкой обновления рекомендуется сделать резервное копирование данных через Google-аккаунт, либо иного стороннего программного обеспечения!!!**

1. Скачать архив **JellyBean\_TM\_5277\_PC** с сайта [teXet - Смартфоны - TM 5277 - Загрузки](#)
2. Скачать и установить архив с драйверами для **TM 5277** с сайта [teXet - Смартфоны - TM 5277 - Загрузки](#)
3. После завершения загрузки, извлечь содержимое архива в корень диска C

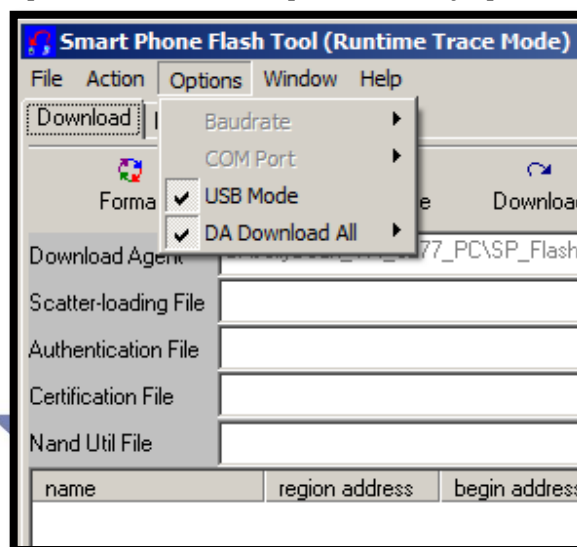


4. Открыть папку **SP\_Flash\_Tool\_v3.1244.0.sn85** и запустить **Flash\_tool.exe**

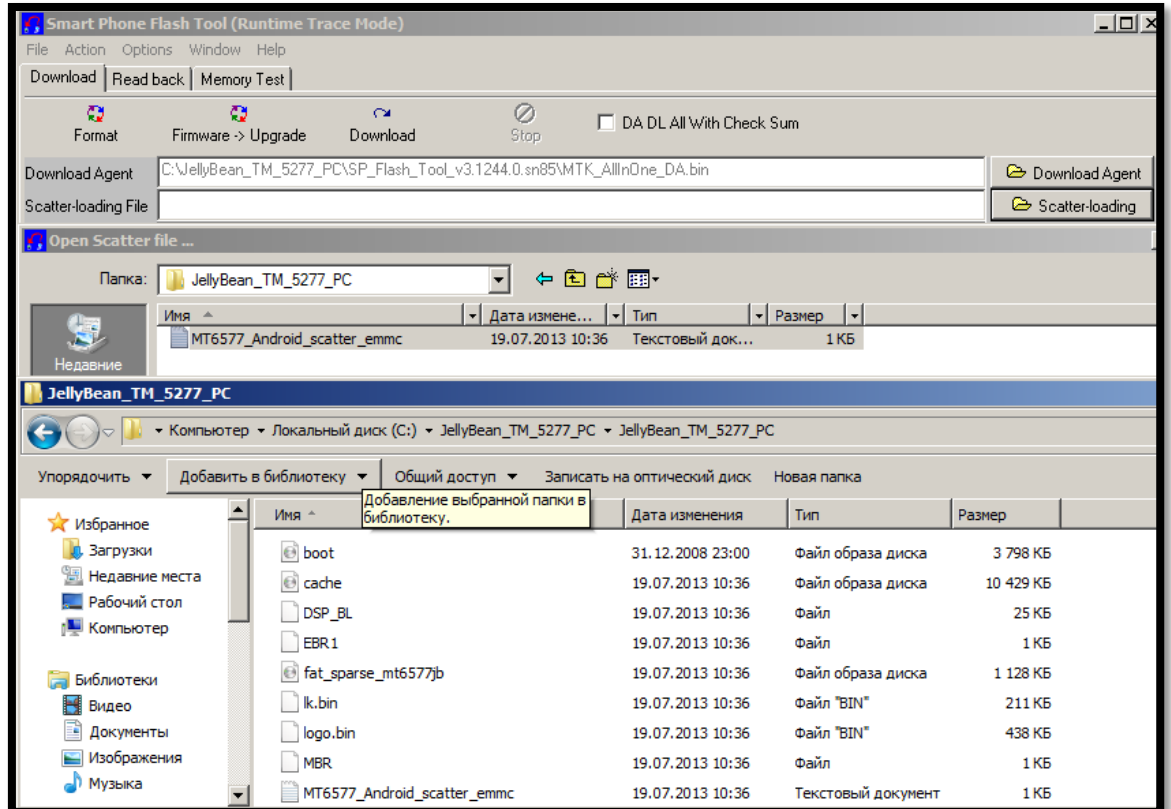


5. Подготовить flashing tool к прошивке:

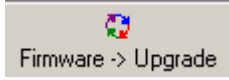
- Необходимо выбрать **USB Mode** через панель управления Option;

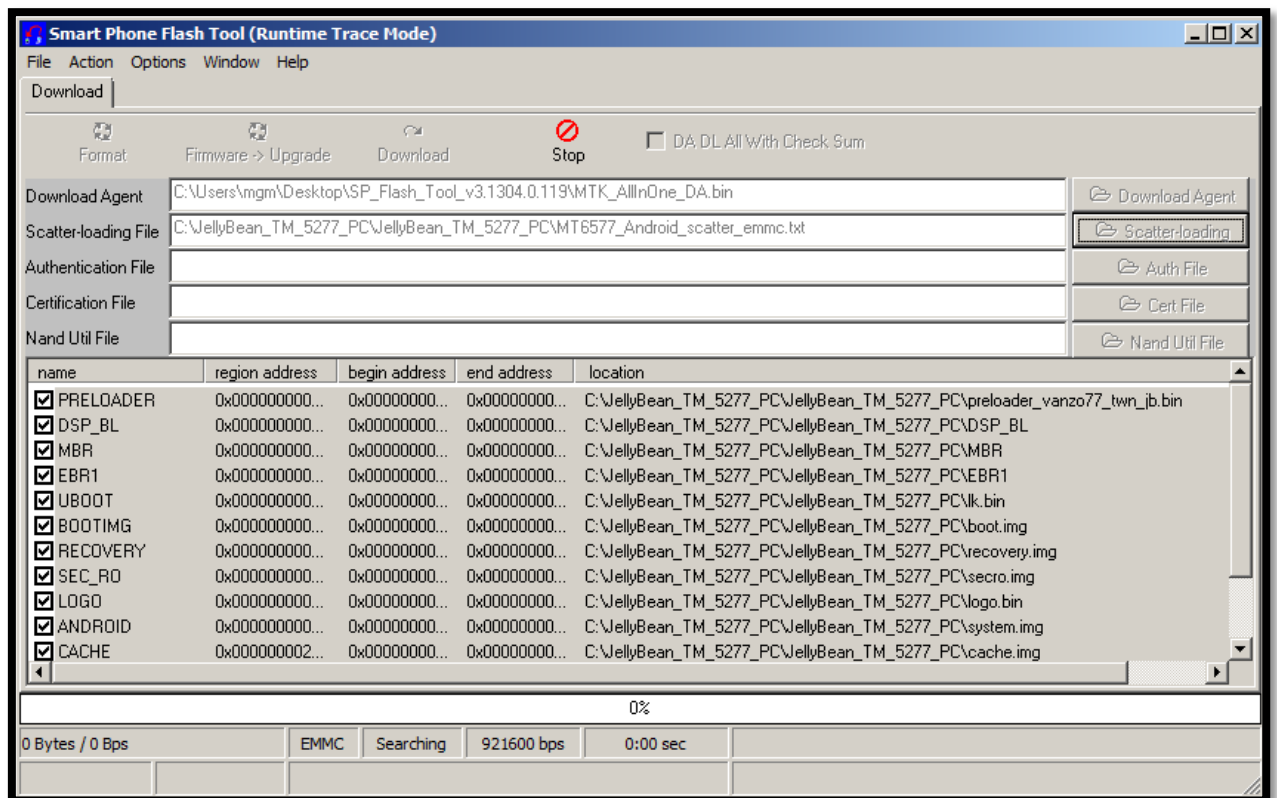


- Выбрать файл прошивки **MT6577\_Android\_scatter\_emmc**, нажав на Scatter-loading. Путь к прошивке **C:\JellyBean\_TM\_5277\_PC\JellyBean\_TM\_5277\_PC;**



6. Убедится, что используется оригинальный USB кабель. Подключить USB кабель к компьютеру, но при этом **не подключать** USB кабель к смартфону;

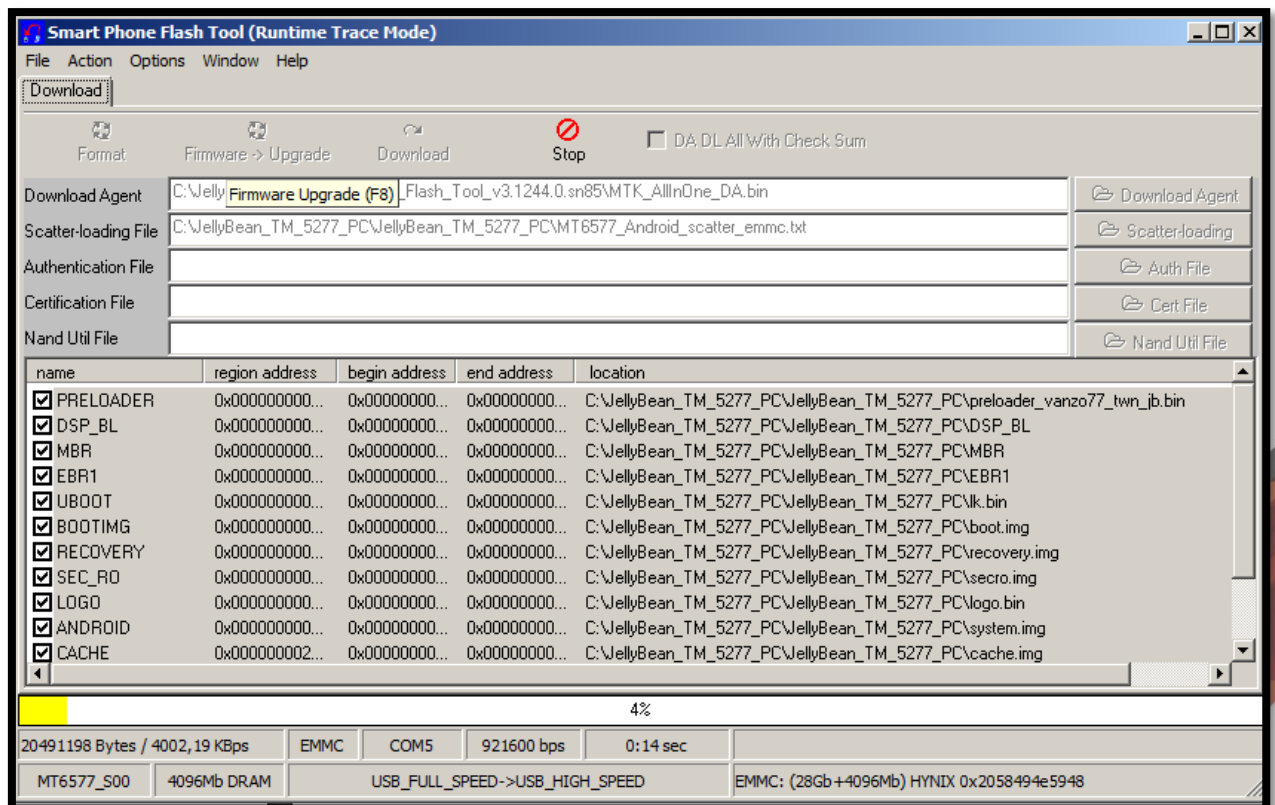
7. Нажатием на Firmware->Upgrade  запустить процесс прошивки **не подключая** USB кабель к смартфону;



8. Извлечь батарею из смартфона и подключить USB Кабель;



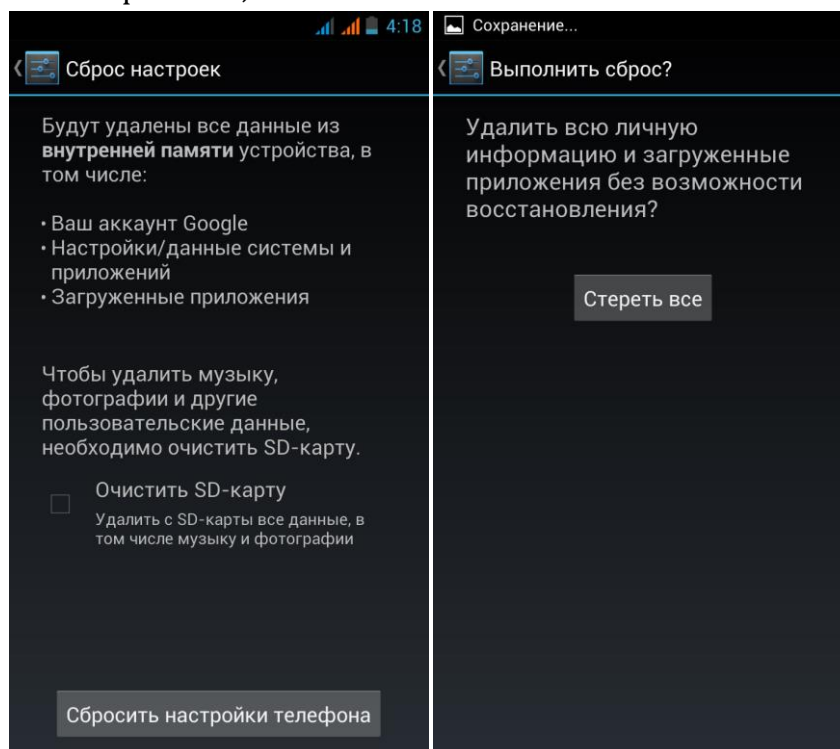
После успешного подключения должна активироваться анимация на полосе в нижней части окна. Полоса отображает прогресс установки ПО.



9. Дождитесь окончания установки и появления следующего знака;



10. Необходимо выполнить сброс настроек через меню Настроек:  
Настройки – Резервирование и сброс – Сброс Настроек – Сбросить настройки телефона – Стереть все;



11. После перезагрузки устройство будет готово к использованию.

**!!! В случае возникновения проблем с установкой новой версии прошивки, пожалуйста, обратитесь в авторизованный сервис центр.**